

福井県感染症発生動向調査速報

<<平成19年>>

<週報> 第30週 (平成19年 7月23日 ~ 7月29日)

発行日：平成19年8月1日

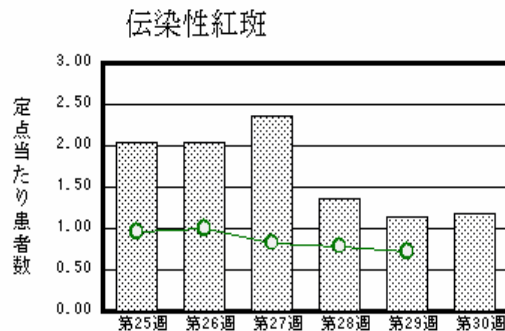
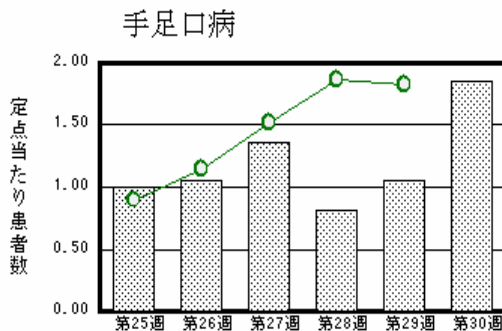
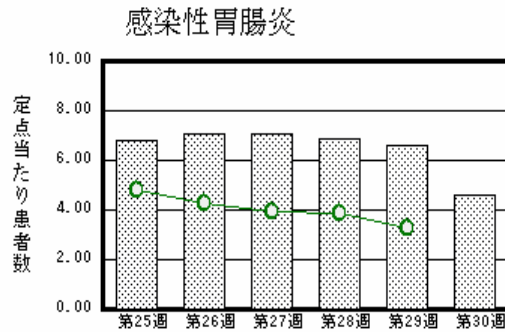
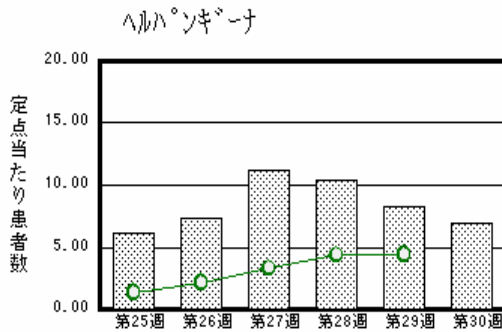
発行：福井県健康福祉部健康増進課

福井県衛生環境研究センター

kansen@erc.pref.fukui.jp

注目疾患の動向

1. 【今週の上位5疾患】 ヘルパンギーナ153名(6.95名) 感染性胃腸炎101名(4.59名) 手足口病41名(1.86名) 伝染性紅斑26名(1.18名) 水痘21名(0.95名) ()内は定点当たり人数
2. 【報告数の多い疾患】 ヘルパンギーナ(153名) 感染性胃腸炎(101名) 手足口病(41名) 伝染性紅斑(26名) 水痘(21名)
3. 【ヘルパンギーナ】報告数は153名です。定点当たり報告数は減少しました(8.27名 6.95名)。地域別にみると二州地区20.00名、奥越地区10.00名、丹南地区5.40名、坂井地区4.67名、福井地区4.00名、若狭地区2.00名の順となっています。
4. 【感染性胃腸炎】報告数は101名です。定点当たり報告数は減少しました(6.59名 4.59名)。地域別にみると福井地区8.14名、坂井地区7.33名、丹南地区2.60名、二州地区1.67名、若狭地区1.50名、奥越地区0.50名の順となっています。
5. 【手足口病】報告数は41名です。定点当たり報告数は増加しました(1.05名 1.86名)。地域別にみると奥越地区7.00名、二州地区3.67名、丹南地区2.40名、若狭地区0.50名、福井地区0.43名の順となっています。
6. 【伝染性紅斑】報告数は26名です。定点当たり報告数は増加しました(1.14名 1.18名)。地域別にみると福井地区1.86名、丹南地区1.20名、坂井地区1.00名、二州地区1.00名、奥越地区0.50名の順となっています。



棒グラフは福井県、折れ線グラフは全国の数値を表しています。

各疾患の動向グラフについては福井県感染症情報のホームページをご覧ください。

感染症週報全国版の要点

2007年第28週号(7月9日~7月15日)要点

発生動向総覧	<第28週> 手足口病の定点当たり報告数は第19週以降増加が続いている / その他最新動向<6月> 性感染症・薬剤耐性菌感染症について
注目すべき感染症	<腸管出血性大腸菌感染症> 本年第28週までの累積報告数1,376例は、過去7年間と比べ、2001年に次いで多い報告数となっている <ヘルパンギーナ> 定点当たり報告数は第19週以降増加が続いている
病原体情報	ヘルパンギーナ患者から検出されているウイルス2007年 / 無菌性髄膜炎患者から検出されているウイルス2007年 / 麻疹ウイルス2007年
速報	<今週は該当記事はありません>
海外感染症情報	<今週は該当記事はありません>
感染症の話	<今週はお休みです>

詳細は国立感染症研究所感染症情報センターのホームページをご覧ください。 <http://www.idsc.nih.go.jp>

全数届出の感染症(福井県)

疾病名	腸管出血性大腸菌感染症(3類感染症)			
患者	女性 1名	男児 1名	男児 1名	男性 1名
主な症状	なし	腹痛、血便	腹痛、血便	腹痛、下痢、発熱
感染原因・感染経路	調査中	調査中	調査中	調査中
平成19年	福井県	有症者21名、無症者4名		
	全国	1,193名(7月8日現在)		
平成18年同時期届出累計	有症者11名、無症者5名、全国984名			

- 1類感染症：報告はありませんでした。
- 2類感染症：結核3名の報告がありました。
(なお、第29週に結核2名の報告がありました。)
- 4類感染症：報告はありませんでした。
- 5類感染症全数把握対象：報告はありませんでした。

福井県感染症発生動向調査

[定点報告:五類感染症(週報分)] 平成19年 第30週 平成19年7月23日(月)～平成19年7月29日(日)

定点種別 (定点数)	保健所 病名	福井	坂井	二州	若狭	奥越	丹南	計	前週	全国(29週)
インフル インザ (32)	インフルエンザ (鳥インフルインザを 除く)									815 0.18
小児科 (22)	RSウイルス感 染症									145 0.05
	咽頭結膜熱	2 0.29	2 0.67	3 1.00			1 0.20	8 0.36	11 0.50	1271 0.42
	A群溶血性レンサ 球菌咽頭炎	6 0.86	3 1.00	1 0.33	2 1.00	7 3.50	1 0.20	20 0.91	28 1.27	3915 1.30
	感染性胃腸炎	57 8.14	22 7.33	5 1.67	3 1.50	1 0.50	13 2.60	101 4.59	145 6.59	9897 3.28
	水痘	9 1.29	5 1.67	1 0.33			6 1.20	21 0.95	32 1.45	2878 0.95
	手足口病	3 0.43		11 3.67	1 0.50	14 7.00	12 2.40	41 1.86	23 1.05	5539 1.83
	伝染性紅斑	13 1.86	3 1.00	3 1.00		1 0.50	6 1.20	26 1.18	25 1.14	2167 0.72
	突発性発しん	3 0.43		2 0.67		2 1.00	1 0.20	8 0.36	17 0.77	2109 0.70
	百日咳									43 0.01
	風しん									15 0.00
	ヘルパンギーナ	28 4.00	14 4.67	60 20.00	4 2.00	20 10.00	27 5.40	153 6.95	182 8.27	13328 4.41
	麻しん(成人麻し んを除く)									81 0.03
流行性耳下腺 炎			3 1.00				3 0.14	4 0.18	1258 0.42	
眼科 (3)	急性出血性結膜 炎		*	*	*	*				8 0.01
	流行性角結膜 炎						2 2.00	2 0.67		442 0.66
基幹 (6)	細菌性髄膜炎								1 0.17	6 0.01
	無菌性髄膜炎									21 0.05
	マイコプラズマ肺 炎	1 0.50	*					1 0.17	2 0.33	134 0.29
	クラミジア肺炎(オウム 病は除く)									7 0.02
	成人麻しん				1 1.00			1 0.17		28 0.06

インフルエンザは、小児科定点+内科定点

細字は定点当たり患者数

(注) 印は、平成15年11月5日以降届出対象疾患。

* 欄には定点はありません。

福井県感染症発生動向調査(定点報告:五類感染症)

平成19年第30週 平成19年7月23日(月)～平成19年7月29日(日)

インフルエンザ 定点	インフルエンザ (鳥インフル エンザを 除く)	小児科 定点	RSウ イルス 感染症	咽頭結 膜熱	A群溶 血性レ ンサ球 菌咽頭 炎	感染性 胃腸炎	水痘	手足口 病	伝染性 紅斑	突発性 発しん	百日咳	風しん	ヘルパ ンギー ナ	麻しん (成人 麻しん を除く)	流行性 耳下腺 炎	眼科・基幹 定点	急性出血 性結膜炎	流行性角 結膜炎	細菌性髄 膜炎	無菌性髄 膜炎	マイコプラ ズマ肺炎	クラミジア 肺炎(オウ ム病を除 く)	成人麻し ん	
～5ヶ月		～5ヶ月				3		1		1			1			～5ヶ月								
～11ヶ月		～11ヶ月		1		4	2	6		2			15			～11ヶ月								
1歳		1歳		1	5	12	2	11	1	4			42			1歳								
2歳		2歳		1		11	5	9	3	1			22		1	2歳								
3歳		3歳		1	6	5	8	6	3				23			3歳								
4歳		4歳		1	2	8	1	5	2				16		1	4歳								
5歳		5歳		1	1	10	3		5				10		1	5歳								
6歳		6歳			2	5		2	3				7			6歳								
7歳		7歳			2	4			4				2			7歳						1		
8歳		8歳				9		1	2				5			8歳								
9歳		9歳		2	2	3			2				5			9歳								
10～14歳		10～14歳				8			1				3			10～14歳		1						
15～19歳		15～19歳				4										15～19歳								1
20～29歳		20歳以上				15							2			20～29歳								
30～39歳																30～39歳		1						
40～49歳																40～49歳								
50～59歳																50～59歳								
60～69歳																60～69歳								
70～79歳																70歳以上								
80歳以上																								
合計		合計		8	20	101	21	41	26	8			153		3	合計		2			1			1
前期計		前期計		11	28	145	32	23	25	17			182		4	前期計			1		2			
当期間/前期	***	当期間/前期	***	0.73	0.71	0.7	0.66	1.78	1.04	0.47	***	***	0.84	***	0.75	当期間/前期	***	***		***	0.5	***	***	***
増減数		増減数		-3	-8	-44	-11	18	1	-9			-29		-1	増減数		2	-1		-1			1

(注) 印は、平成15年11月5日以降届出対象疾患

***は前期計が"0"のとき