

福井県感染症発生動向調査速報

<<平成19年>>

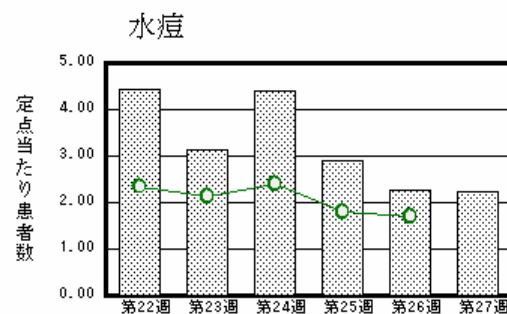
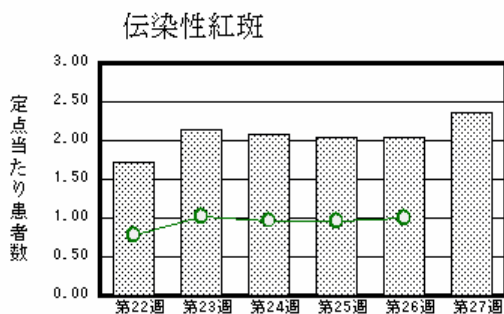
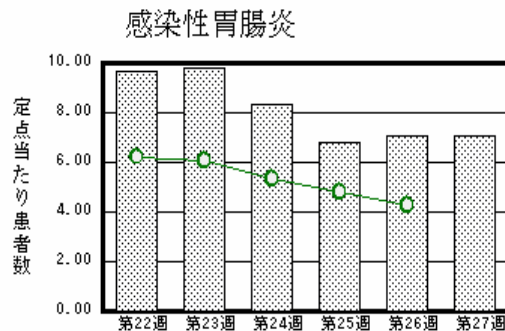
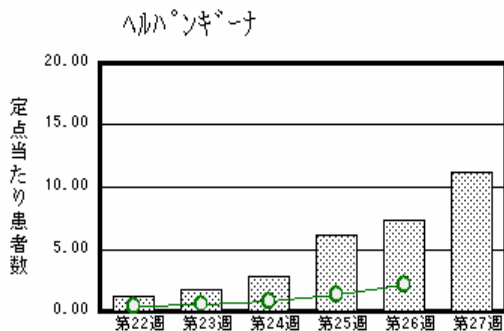
<週報> 第27週 (平成19年7月2日～7月8日)

発行日：平成19年7月11日

発行：福井県健康福祉部健康増進課
福井県衛生環境研究センター
kansen@erc.pref.fukui.jp

注目疾患の動向

- 【今週の上位5疾患】 ヘルパンギーナ245名(11.14名) 感染性胃腸炎155名(7.05名) 伝染性紅斑52名(2.36名) 水痘49名(2.23名) A群溶血性レンサ球菌咽頭炎31名(1.41名) ()内は定点当たり人数
- 【報告数の多い疾患】 ヘルパンギーナ(245名) 感染性胃腸炎(155名) 伝染性紅斑(52名) 水痘(49名) A群溶血性レンサ球菌咽頭炎(31名)
- 【ヘルパンギーナ】報告数は245名です。定点当たり報告数は増加しました(7.27名 11.14名)。地域別にみると二州地区33.00名、福井地区9.29名、坂井地区8.67名、丹南地区8.00名、奥越地区7.50名の順となっています。
- 【感染性胃腸炎】報告数は155名です。定点当たり報告数は減少しました(7.09名 7.05名)。地域別にみると福井地区14.14名、坂井地区7.67名、二州地区4.67名、丹南地区2.20名、若狭地区2.00名、奥越地区2.00名の順となっています。
- 【伝染性紅斑】報告数は52名です。定点当たり報告数は増加しました(2.05名 2.36名)。地域別にみると奥越地区5.50名、福井地区3.00名、丹南地区2.80名、坂井地区1.33名、二州地区0.67名の順となっています。
- 【水痘】報告数は49名です。定点当たり報告数は減少しました(2.27名 2.23名)。地域別にみると二州地区4.33名、福井地区2.86名、丹南地区2.00名、坂井地区1.33名、奥越地区1.00名の順となっています。



棒グラフは福井県、折れ線グラフは全国の数値を表しています。

各疾患の動向グラフについては福井県感染症情報のホームページをご覧ください。

感染症週報全国版の要点

2007年第25週号(6月18日～6月24日)要点

発生動向総覧	<第25週> 伝染性紅斑の定点当たり報告数は2週連続で減少したが、過去5年間の同時期と比較してかなり多い/その他最新動向
注目すべき感染症	<麻疹> 今回の流行における麻疹(および成人麻疹)の報告数は概ね減少傾向にあるものの、今後ともその発生動向には注意が必要である
病原体情報	麻疹ウイルス2007年/ヘルパンギーナ患者から検出されているウイルス2007年/咽頭結膜熱患者から検出されているウイルス2007年
速報	石川県における「麻疹迅速把握事業」とウイルス学的検査
海外感染症情報	ベトナムでの鳥インフルエンザ流行状況
感染症の話	<今週はお休みです>

詳細は国立感染症研究所感染症情報センターのホームページをご覧ください。 <http://www.idsc.nih.go.jp>

全数届出の感染症(福井県)

疾病名	腸管出血性大腸菌感染症(3類感染症)	
患者	男児1名	
主な症状	腹痛、下痢、血便、	
感染原因・感染経路	調査中	
平成19年	福井県	有症者16名、無症者3名
	全国	928名(6月24日現在)
平成18年同時期届出累計	有症者6名、無症者3名、全国742名	

1類感染症:報告はありませんでした。
 2類感染症:結核2名の報告がありました。
 (なお、第26週に結核1名の報告がありました)
 4類感染症:報告はありませんでした。
 5類感染症全数把握対象:
 報告はありませんでした。

福井県感染症発生動向調査

[定点報告:五類感染症(週報分)] 平成19年 第27週 平成19年7月2日(月)～平成19年7月8日(日)

定点種別 (定点数)	保健所 病名	福井	坂井	二州	若狭	奥越	丹南	計	前週	全国(26週)
インフル インザ (32)	インフルエンザ (鳥インフルエンザを 除く)	1 0.09						1 0.03		869 0.19
小児科 (22)	RSウイルス感 染症								1 0.05	177 0.06
	咽頭結膜熱	2 0.29	6 2.00	1 0.33	1 0.50		2 0.40	12 0.55	13 0.59	1638 0.54
	A群溶血性レンサ 球菌咽頭炎	4 0.57	6 2.00	3 1.00	8 4.00	7 3.50	3 0.60	31 1.41	48 2.18	5880 1.94
	感染性胃腸炎	99 14.14	23 7.67	14 4.67	4 2.00	4 2.00	11 2.20	155 7.05	156 7.09	12878 4.25
	水痘	20 2.86	4 1.33	13 4.33		2 1.00	10 2.00	49 2.23	50 2.27	5198 1.71
	手足口病	11 1.57	1 0.33	5 1.67		4 2.00	9 1.80	30 1.36	23 1.05	3491 1.15
	伝染性紅斑	21 3.00	4 1.33	2 0.67		11 5.50	14 2.80	52 2.36	45 2.05	3017 1.00
	突発性発しん	4 0.57		3 1.00		2 1.00	6 1.20	15 0.68	18 0.82	2408 0.79
	百日咳									71 0.02
	風しん									16 0.01
	ヘルパンギーナ	65 9.29	26 8.67	99 33.00		15 7.50	40 8.00	245 11.14	160 7.27	6572 2.17
	麻しん(成人麻し んを除く)									106 0.03
流行性耳下腺 炎			3 1.00				3 0.14	10 0.45	1506 0.50	
眼科 (3)	急性出血性結膜 炎		*	*	*	*				24 0.04
	流行性角結膜 炎									525 0.79
基幹 (6)	細菌性髄膜炎									11 0.02
	無菌性髄膜炎									16 0.03
	マイコプラズマ肺 炎	2 1.00	*					2 0.33	3 0.50	169 0.36
	クラミジア肺炎(オム 病は除く)									14 0.03
	成人麻しん									35 0.08

インフルエンザは、小児科定点+内科定点

細字は定点当たり患者数

(注) 印は、平成15年11月5日以降届出対象疾患。

* 欄には定点はありません。

福井県感染症発生動向調査(定点報告:五類感染症)

平成19年第27週 平成19年7月2日(月)～平成19年7月8日(日)

インフルエンザ 定点	インフルエンザ (鳥インフル エンザを 除く)	小児科 定点	RSウ イルス 感染症	咽頭結 膜熱	A群溶 血性レ ンサ球 菌咽頭 炎	感染性 胃腸炎	水痘	手足口 病	伝染性 紅斑	突発性 発しん	百日咳	風しん	ヘルパ ンギー ナ	麻しん (成人 麻しん を除く)	流行性 耳下腺 炎	眼科・基幹 定点	急性出血 性結膜炎	流行性角 結膜炎	細菌性髄 膜炎	無菌性髄 膜炎	マイコプラ ズマ肺炎	クラミジア 肺炎(オウ ム病を除 く)	成人麻し ん	
～5ヶ月		～5ヶ月				2	1						1			～5ヶ月								
～11ヶ月		～11ヶ月		1	1	10	5	2	1	9			23			～11ヶ月								
1歳		1歳		4	1	22	10	7	4	6			54			1歳								
2歳		2歳			3	15	10	13	2				55			2歳								
3歳		3歳		3	8	15	14	5	8				44			3歳								
4歳		4歳		2	6	18	7	2	14				42	1	4歳									
5歳		5歳			4	12			6				17		5歳									
6歳		6歳		1	2	10		1	6				5		6歳									
7歳		7歳			3	4			1				3	2	7歳									
8歳		8歳			1	7	1		2				1		8歳									
9歳		9歳			1	7			2						9歳									
10～14歳		10～14歳		1	1	15			2						10～14歳									
15～19歳		15～19歳				2									15～19歳									
20～29歳		20歳以上				16	1		4						20～29歳									
30～39歳	1														30～39歳						1			
40～49歳															40～49歳									
50～59歳															50～59歳									
60～69歳															60～69歳									
70～79歳															70歳以上						1			
80歳以上																								
合計	1	合計		12	31	155	49	30	52	15			245	3	合計						2			
前期計		前期計	1	13	48	156	50	23	45	18			160	10	前期計						3			
当期間/前期	***	当期間/前期		0.92	0.65	0.99	0.98	1.3	1.16	0.83	***	***	1.53	***	0.3	当期間/前期	***	***	***	***	0.67	***	***	
増減数	1	増減数	-1	-1	-17	-1	-1	7	7	-3			85	-7	増減数						-1			

(注) 印は、平成15年11月5日以降届出対象疾患

***は前期計が"0"のとき