

福井県感染症発生動向調査速報

<<平成19年>>

<週報> 第23週 (平成19年 6月 4日 ~ 6月10日)

発行日: 平成19年6月13日

<月報> 第5月 (平成19年 5月 1日 ~ 5月31日)

発行: 福井県健康福祉部健康増進課

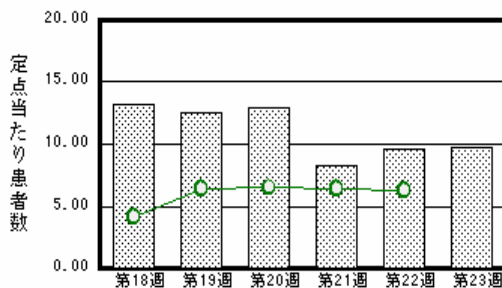
福井県衛生環境研究センター

kansen@erc.pref.fukui.jp

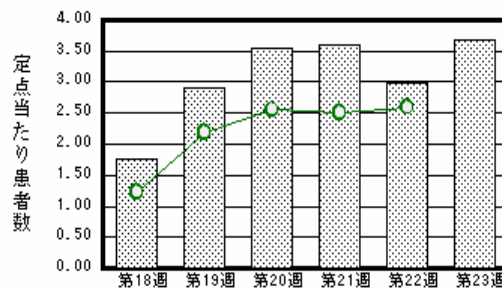
注目疾患の動向

- 【今週の上位5疾患】 感染性胃腸炎215名(9.77名) A群溶血性レンサ球菌咽頭炎81名(3.68名)
水痘69名(3.14名) 伝染性紅斑47名(2.14名) ヘルパンギーナ39名(1.77名) ()内は定点
当たり人数
- 【報告数の多い疾患】 感染性胃腸炎(215名) A群溶血性レンサ球菌咽頭炎(81名) 水痘(69名) 伝
染性紅斑(47名) ヘルパンギーナ(39名)
- 【感染性胃腸炎】報告数は215名です。定点当たり報告数は増加しました(9.64名 9.77名)。地域別にみ
ると福井地区17.14名、坂井地区9.00名、丹南地区8.00名、二州地区7.67名、若狭地区2.00名、奥越地区
0.50名の順となっています。
- 【A群溶血性レンサ球菌咽頭炎】報告数は81名です。定点当たり報告数は増加しました(3.00名 3.68名)。
地域別にみると二州地区8.67名、丹南地区3.80名、坂井地区3.67名、奥越地区3.00名、福井地区2.29名、
若狭地区1.50名の順となっています。
- 【水痘】報告数は69名です。定点当たり報告数は減少しました(4.45名 3.14名)。地域別にみると福井地
区3.71名、坂井地区3.33名、二州地区3.33名、丹南地区3.20名、奥越地区3.00名、若狭地区0.50名の順
となっています。
- 【伝染性紅斑】報告数は47名です。定点当たり報告数は増加しました(1.73名 2.14名)。地域別にみると
福井地区2.86名、坂井地区2.67、奥越地区2.50名、二州地区2.33名、丹南地区1.40名の順となっていま
す。

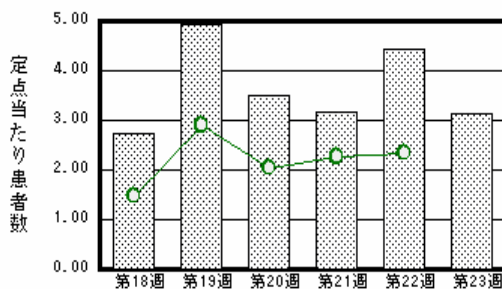
感染性胃腸炎



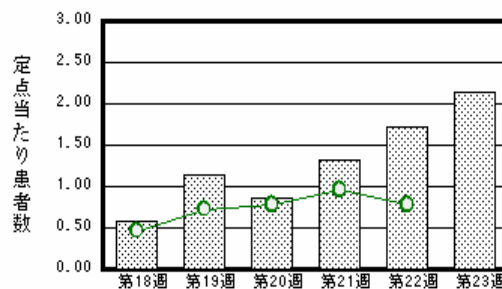
A群溶血性レンサ球菌咽頭炎



水痘



伝染性紅斑



棒グラフは福井県、折れ線グラフは全国の数値を表しています。

各疾患の動向グラフについては福井県感染症情報のホームページをご覧ください。

感染症週報全国版の要点

2007年第21週号(5月21日~5月27日)要点

発生動向総覧	<第21週> 伝染性紅斑の定点当たり報告数は3週連続で増加し、過去5年間の同時期と比較してかなり多い/その他最新動向
注目すべき感染症	<麻疹> 第21週の報告数は215例と前週の報告数210例よりも僅かに増加した
病原体情報	麻疹ウイルス2007年/ヒトから検出されているVero毒素産生性大腸菌2007年/ロタウイルス2006/07シーズン
速報	成人麻疹からのウイルス検出状況 - 川崎市
海外感染症情報	中国での鳥インフルエンザ流行状況/英国での鳥インフルエンザA/H7N2型ウイルス感染/インドネシアでの鳥インフルエンザ流行
感染症の話	<今週はお休みです>

詳細は国立感染症研究所感染症情報センターのホームページをご覧ください。 <http://www.idsc.nih.go.jp>

全数届出の感染症(福井県)

疾病名	腸管出血性大腸菌感染症(3類感染症)	
患者	男児 1名	女性 1名
主な症状	腹痛、下痢 血便、発熱	なし
感染原因・感染経路	調査中	調査中
平成19年	福井県	有症者15名、無症者3名
	全国	390名(5月27日現在)
平成18年同時期届出累計	有症者4名、無症者2名、全国391名	

1類感染症:報告はありませんでした。
 2類感染症:報告はありませんでした。
 (なお、第22週に結核3名の報告がありました)
 4類感染症:報告はありませんでした。
 5類感染症全数把握対象:
 報告はありませんでした。

福井県感染症発生動向調査

[定点報告:五類感染症(週報分)] 平成19年 第23週 平成19年6月4日(月)~平成19年6月10日(日)

定点種別 (定点数)	保健所 病名	福井	坂井	二州	若狭	奥越	丹南	計	前週	全国(22週)	
インフル インザ (32)	インフルエンザ (鳥インフルエンザを 除く)	2 0.18				3 1.00		5 0.16	4 0.13	2663 0.57	
小児科 (22)	RSウイルス感 染症	1 0.14						1 0.05	1 0.05	222 0.07	
	咽頭結膜熱	4 0.57	7 2.33	1 0.33			6 1.20	18 0.82	13 0.59	1392 0.46	
	A群溶血性レンサ 球菌咽頭炎	16 2.29	11 3.67	26 8.67	3 1.50	6 3.00	19 3.80	81 3.68	66 3.00	7841 2.60	
	感染性胃腸炎	120 17.14	27 9.00	23 7.67	4 2.00	1 0.50	40 8.00	215 9.77	212 9.64	18778 6.23	
	水痘	26 3.71	10 3.33	10 3.33	1 0.50	6 3.00	16 3.20	69 3.14	98 4.45	7101 2.35	
	手足口病	8 1.14					4 2.00	3 0.60	15 0.68	1349 0.45	
	伝染性紅斑	20 2.86	8 2.67	7 2.33			5 2.50	7 1.40	47 2.14	2353 0.78	
	突発性発しん	7 1.00	1 0.33	1 0.33			1 0.50	4 0.80	15 0.68	2225 0.74	
	百日咳			1 0.33					1 0.05		56 0.02
	風しん										17 0.01
	ヘルパンギーナ	11 1.57	2 0.67			2 1.00	1 0.50	23 4.60	39 1.77	27 1.23	1252 0.42
	麻しん(成人麻し んを除く)									2 0.09	204 0.07
流行性耳下腺 炎									3 0.14	1609 0.53	
眼科 (3)	急性出血性結膜 炎		*	*	*	*				21 0.03	
	流行性角結膜 炎						1 1.00	1 0.33	4 1.33	564 0.85	
基幹 (6)	細菌性髄膜炎								1 0.17	6 0.01	
	無菌性髄膜炎								1 0.17	14 0.03	
	マイコプラズマ肺 炎	2 1.00	*					2 0.33	2 0.33	217 0.47	
	クラミジア肺炎(オウム 病は除く)									12 0.03	
	成人麻しん								1 0.17	65 0.14	

インフルエンザは、小児科定点+内科定点

細字は定点当たり患者数

(注) 印は、平成15年11月5日以降届出対象疾患。

* 欄には定点はありません。

福井県感染症発生動向調査(定点報告:五類感染症)

平成19年第23週 平成19年6月4日(月)～平成19年6月10日(日)

インフルエンザ 定点	インフルエンザ (鳥インフル エンザを除く)	小児科 定点	RSウ イルス 感染症	咽頭結 膜熱	A群溶 血性レ ンサ球 菌咽頭 炎	感染性 胃腸炎	水痘	手足口 病	伝染性 紅斑	突発性 発しん	百日咳	風しん	ヘルパ ンギー ナ	麻しん (成人 麻しん を除く)	流行性 耳下腺 炎	眼科・基幹 定点	急性出血 性結膜炎	流行性角 結膜炎	細菌性髄 膜炎	無菌性髄 膜炎	マイコプラ ズマ肺炎	クラミジア 肺炎(オウ ム病を除 く)	成人麻し ん	
～5ヶ月		～5ヶ月				3	1			1			1			～5ヶ月								
～11ヶ月		～11ヶ月		1	1	20	8	1	2	8			8			～11ヶ月								
1歳		1歳		4	1	20	13	7	3	5			8			1歳								
2歳	1	2歳	1	3	2	23	8	3	3				10			2歳								
3歳		3歳		3	17	30	19	1	7				5			3歳								
4歳	1	4歳		1	13	26	13	2	13				2			4歳								
5歳	1	5歳		4	16	17	3	1	8				1			5歳								
6歳		6歳			10	16	2		4				1			6歳								
7歳		7歳		2	8	8	1		3							7歳								
8歳		8歳			7	6			2							8歳						1		
9歳		9歳			1	6	1		1							9歳								
10～14歳	1	10～14歳			4	22			1		1		3			10～14歳								
15～19歳		15～19歳				10										15～19歳								
20～29歳		20歳以上			1	8										20～29歳								
30～39歳																30～39歳						1		
40～49歳	1															40～49歳								
50～59歳																50～59歳								
60～69歳																60～69歳		1						
70～79歳																70歳以上								
80歳以上																								
合計	5	合計	1	18	81	215	69	15	47	14	1		39			合計		1				2		
前期計	4	前期計	1	13	66	212	98	9	38	15			27	2	3	前期計		4	1	1	2			1
当期間/前期	1.25	当期間/前期	1	1.38	1.23	1.01	0.7	1.67	1.24	0.93	***	***	1.44			当期間/前期	***	0.25			1	***		
増減数	1	増減数		5	15	3	-29	6	9	-1	1		12	-2	-3	増減数		-3	-1	-1				-1

(注) 印は、平成15年11月5日以降届出対象疾患

***は前期計が"0"のとき

福井県感染症発生動向調査(定点報告:五類感染症月報分)

平成19年5月

[患者数:人]

	STD 定点数	性器クラミジア		性器ヘルペス		尖形コンジローム		淋菌感染症		合計		基幹 定点数	メチシリン耐性黄色ブドウ球菌感染症	ペニシリン耐性肺炎球菌感染症	薬剤耐性緑膿菌感染症	合計
		男	女	男	女	男	女	男	女	男	女					
福井	2		1	1				1		2	1	2				
坂井	1			1						1		0				
二州	1											1				
若狭	0											1				
奥越	0											1				
丹南	1	5	3	4		1				10	3	1				
合計	5	5	4	6		1		1		13	4	6	25	20		45
前期計	5	6	9	2		1		3		12	9	6	23	4	2	29
当期間/前期		0.83	0.44	3	***	1	***	0.33	***	1.08	0.44		1.09	5		1.55
増減数		-1	-5	4				-2		1	-5		2	16	-2	16

[定点当たり患者数:人/定点]

	STD 定点数	性器クラミジア		性器ヘルペス		尖形コンジローム		淋菌感染症		合計		基幹 定点数	メチシリン耐性黄色ブドウ球菌感染症	ペニシリン耐性肺炎球菌感染症	薬剤耐性緑膿菌感染症	合計
		男	女	男	女	男	女	男	女	男	女					
福井	2		0.50	0.50				0.50		1.00	0.50	2				
坂井	1			1.00						1.00		0				
二州	1											1				
若狭	0											1				
奥越	0											1				
丹南	1	5.00	3.00	4.00		1.00				10.00	3.00	1				
合計	5	1.00	0.80	1.20		0.20		0.20		2.60	0.80	6	4.17	3.33		7.50
全国5月	972	1.20	1.56	0.37	0.57	0.32	0.26	0.84	0.19	2.73	2.58	463	4.20	1.17	0.08	5.45

[年齢階層別患者数:人]

	STD	性器クラミジア		性器ヘルペス		尖形コンジローム		淋菌感染症		合計		基幹	メチシリン耐性黄色ブドウ球菌感染症	ペニシリン耐性肺炎球菌感染症	薬剤耐性緑膿菌感染症	合計
		男	女	男	女	男	女	男	女	男	女					
0歳														6		6
1歳~4歳														12		12
5歳~9歳																
10歳~14歳																
15歳~19歳			1								1					
20歳~24歳		1	2							1	2					
25歳~29歳		1		2				1		4						
30歳~34歳			1	1						1	1					
35歳~39歳						1				1						
40歳~44歳																
45歳~49歳		2		1						3						
50歳~54歳		1								1			1			1
55歳~59歳				1						1						
60歳~64歳													2			2
65歳~69歳													1	1		2
70歳以上				1						1			21	1		22
合計		5	4	6		1		1		13	4		25	20		45
前期計		6	9	2		1		3		12	9		23	4	2	29
当期間/前期		0.83	0.44	3	***	1	***	0.33	***	1.08	0.44		1.09	5		1.55
増減数		-1	-5	4				-2		1	-5		2	16	-2	16

***は前期計が 0 のとき