

# 福井県感染症発生動向調査速報

<<平成18年>>

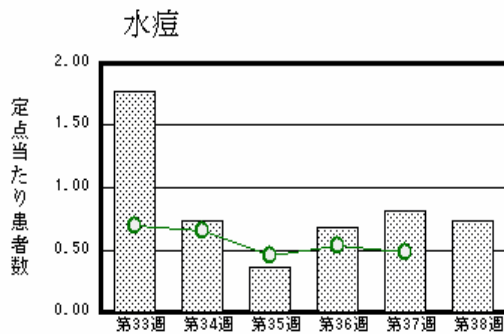
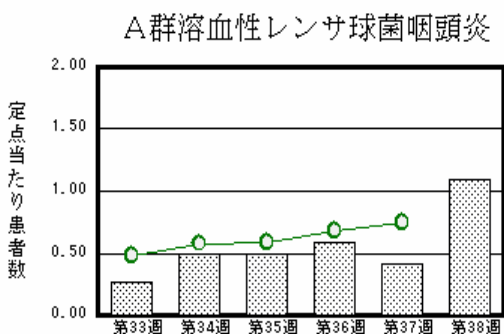
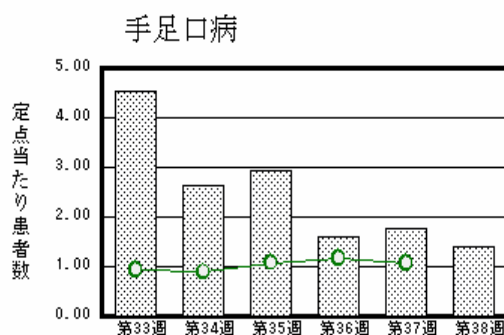
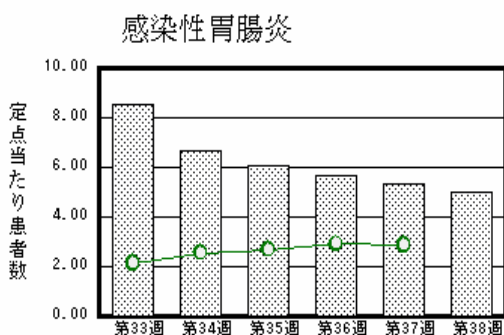
<週報> 第38週 (平成18年 9月18日 ~ 9月24日)

発行日: 平成18年9月27日

発行: 福井県健康福祉部健康増進課  
福井県衛生環境研究センター  
kansen@erc.pref.fukui.jp

## 注目疾患の動向

1. 【今週の上位5疾患】 感染性胃腸炎110名(5.00名) 手足口病31名(1.41名) A群溶血性レンサ球菌咽頭炎24名(1.09名) 水痘16名(0.73名) マイコプラズマ肺炎2名(0.33名) 流行性角結膜炎1名(0.33名) ( )内は定点当たり人数
2. 【報告数の多い疾患】 感染性胃腸炎(110名) 手足口病(31名) A群溶血性レンサ球菌咽頭炎(24名) 水痘(16名) 突発性発疹(6名)
3. 【感染性胃腸炎】報告数は110名です。定点当たり報告数は減少しました(5.32名 5.00名)。地域別にみると福井地区8.00名、坂井地区7.67名、奥越地区4.50名、二州地区3.00名、丹南地区2.60名の順となっています。
4. 【手足口病】報告数は31名です。定点当たり報告数は減少しました(1.77名 1.41名)。地域別にみると奥越地区4.50名、丹南地区1.60名、福井地区1.43名、若狭地区1.00名、坂井地区0.67名の順となっています。
5. 【A群溶血性レンサ球菌咽頭炎】報告数は24名です。定点当たり報告数は増加しました(0.41名 1.09名)。地域別にみると坂井地区2.33名、奥越地区2.00名、丹南地区1.20名、二州地区1.00名、福井地区0.57名の順となっています。
6. 【水痘】報告数は16名です。定点当たり報告数は減少しました(0.82名 0.73名)。地域別にみると福井地区1.43名、丹南地区1.00名、奥越地区0.50名の順となっています。



棒グラフは福井県、折れ線グラフは全国の数値を表しています。

各疾患の動向グラフについては福井県感染症情報のホームページをご覧ください。

## 感染症週報全国版の要点

2006年第36週号(9月4日~9月10日)要点

発生動向総覧	<第36週> マイコプラズマ肺炎の定点当たり報告数は増加し、過去5年間の同時期と比較してかなり多い/その他最新動向
注目すべき感染症	<腸管出血性大腸菌感染症> 第36週に診断された158例についてみると、0~9歳が最も多く、46%を占めた <A群溶血性レンサ球菌咽頭炎> 通常小児の間で発生する疾患であり、今後、冬季のピークに向かって発生が増加するものと思われる
病原体情報	ヒトから検出されているVero毒素産生性大腸菌2006年/無菌性髄膜炎患者から検出されているウイルス2006年/エコーウイルス18型2006年
速報	小学校におけるエコーウイルス18型の集団感染事例 - 大分県/無菌性髄膜炎患者からのB群コクサッキーウイルス5型の分離状況 - 福井県
海外感染症情報	インドネシアでの鳥インフルエンザ流行状況/米国における大腸菌O157:H7の流行
感染症の話	<今週はお休みです>

詳細は国立感染症研究所感染症情報センターのホームページをご覧ください。 <http://www.idsc.nih.go.jp>

全数届出の感染症(福井県)

疾病名	腸管出血性大腸菌感染症(3類感染症)		1類感染症:報告はありませんでした。
患者	2名		2類感染症:報告はありませんでした。
主な症状	なし		4類感染症:報告はありませんでした。
感染原因・感染経路	調査中		5類感染症全数把握対象:報告はありませんでした。
平成18年	福井県	有症者22名、無症者12名	
	全国	2,633名(9月10日現在)	
平成17年同時期届出累計	有症者12名、無症者7名、全国2,527名		

福井県感染症発生動向調査

[定点報告:五類感染症(週報分)] 平成18年 第38週 平成18年9月18日(月)~平成18年9月24日(日)

定点種別 (定点数)	保健所 病名	福井	坂井	二州	若狭	奥越	丹南	計	前週	全国(37週)
インフルエンザ (32)	インフルエンザ (高病原性鳥インフルエンザを除く)									36 0.01
小児科 (22)	RSウイルス感染症	1 0.14						1 0.05	1 0.05	128 0.04
	咽頭結膜熱	1 0.14	3 1.00					4 0.18	7 0.32	1688 0.57
	A群溶血性レンサ球菌咽頭炎	4 0.57	7 2.33	3 1.00		4 2.00	6 1.20	24 1.09	9 0.41	2225 0.75
	感染性胃腸炎	56 8.00	23 7.67	9 3.00		9 4.50	13 2.60	110 5.00	117 5.32	8574 2.88
	水痘	10 1.43				1 0.50	5 1.00	16 0.73	18 0.82	1442 0.48
	手足口病	10 1.43	2 0.67		2 1.00	9 4.50	8 1.60	31 1.41	39 1.77	3179 1.07
	伝染性紅斑			3 1.00				3 0.14	5 0.23	712 0.24
	突発性発しん	1 0.14	1 0.33			1 0.50	3 0.60	6 0.27	18 0.82	2409 0.81
	百日咳								1 0.05	33 0.01
	風しん									5 0.00
	ヘルパンギーナ			1 0.33			4 0.80	5 0.23	6 0.27	1110 0.37
	麻しん(成人麻しんを除く)									7 0.00
流行性耳下腺炎	1 0.14	1 0.33				3 0.60	5 0.23		2930 0.98	
眼科 (3)	急性出血性結膜炎		*	*	*	*				8 0.01
	流行性角結膜炎	1 0.50					1 0.33	11 3.67		699 1.13
基幹 (6)	細菌性髄膜炎									2 0.00
	無菌性髄膜炎	1 0.50					1 0.17			28 0.06
	マイコプラズマ肺炎	2 1.00					2 0.33			145 0.33
	クラミジア肺炎(オウム病は除く)									6 0.01
	成人麻しん									

インフルエンザは、小児科定点+内科定点

細字は定点当たり患者数

(注) 印は、平成15年11月5日以降届出対象疾患。

\* 欄には定点がありません。

福井県感染症発生動向調査(定点報告:五類感染症)

平成18年第38週 平成18年9月18日(月)～平成18年9月24日(日)

インフルエンザ 定点	インフルエンザ(高病原性 鳥インフル エンザを除く)	小児科 定点	RSウ イルス 感染症	咽頭結 膜熱	A群溶 血性レ ンサ球 菌咽頭 炎	感染性 胃腸炎	水痘	手足口 病	伝染性 紅斑	突発性 発しん	百日咳	風しん	ヘルパ ンギー ナ	麻しん (成人 麻しん を除く)	流行性 耳下腺 炎	眼科・基幹 定点	急性出血 性結膜炎	流行性角 結膜炎	細菌性髄 膜炎	無菌性髄 膜炎	マイコプラ ズマ肺炎	クラミジア 肺炎(オウ ム病を除 く)	成人麻し ん	
6ヶ月未満		6ヶ月未満				3										6ヶ月未満								
12ヶ月未満		12ヶ月未満		1		9	2	1		5						12ヶ月未満								
1歳		1歳		1	1	18	4	16		1			1	1	1	1歳								
2歳		2歳		1		14	4	9	1							2歳								
3歳		3歳			3	14	4	2					4			3歳								
4歳		4歳	1	1	4	7	1	2	1							4歳								
5歳		5歳			2	7			1						1	5歳								
6歳		6歳			5	4										6歳								
7歳		7歳			4	1		1								7歳						1		
8歳		8歳			4	5									1	8歳				1				
9歳		9歳			1	3									1	9歳								
10～14歳		10～14歳				15	1								1	10～14歳								
15～19歳		15～19歳				5										15～19歳								
20～29歳		20歳以上				5										20～29歳								
30～39歳																30～39歳		1						
40～49歳																40～49歳								
50～59歳																50～59歳								
60～69歳																60～69歳						1		
70～79歳																70歳以上								
80歳以上																								
合計		合計	1	4	24	110	16	31	3	6			5	5	5	合計		1		1	2			
前期計		前期計	1	7	9	117	18	39	5	18	1		6			前期計		11						
当期間/前期	***	当期間/前期	1	0.57	2.67	0.94	0.89	0.79	0.6	0.33		***	0.83	***	***	当期間/前期	***	0.09	***	***	***	***	***	***
増減数		増減数		-3	15	-7	-2	-8	-2	-12	-1		-1		5	増減数		-10		1	2			

(注) 印は、平成15年11月5日以降届出対象疾患

\*\*\*は前期計が"0"のとき