

# 福井県感染症発生動向調査速報

<<平成18年>>

<週報> 第33週 (平成18年 8月14日 ~ 8月20日)

発行日：平成18年8月23日

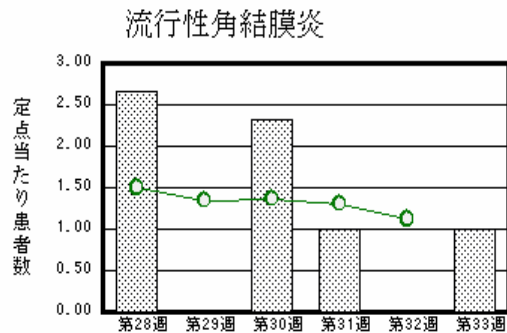
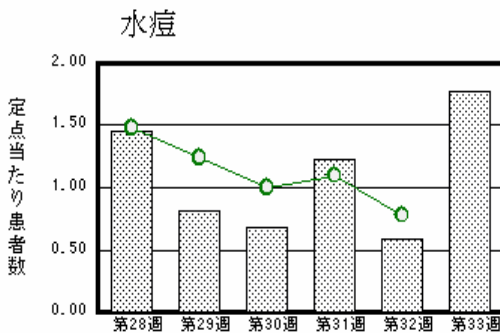
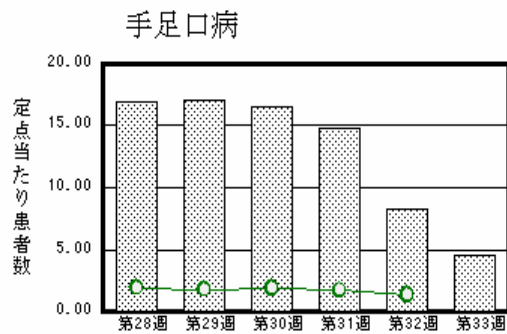
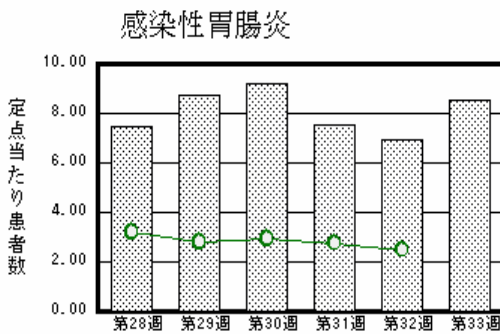
発行：福井県健康福祉部健康増進課

福井県衛生環境研究センター

kansen@erc.pref.fukui.jp

## 注目疾患の動向

1. 【今週の上位5疾患】 感染性胃腸炎188名(8.55名) 手足口病100名(4.55名) 水痘39名(1.77名) 流行性角結膜炎3名(1.00名) 突発性発疹20名(0.91名) ()内は定点当たり人数
2. 【報告数の多い疾患】 感染性胃腸炎(188名) 手足口病(100名) 水痘(39名) 突発性発疹(20名) ヘルパンギーナ(18名)
3. 【感染性胃腸炎】報告数は188名です。定点当たり患者報告数は増加しました(6.95名 8.55名)。地域別にみると福井地区19.29名、坂井地区9.33名、二州地区4.67名、丹南地区1.80名、若狭地区0.50名、奥越地区0.50名の順となっています。
4. 【手足口病】報告数は100名です。定点当たり患者報告数は減少しました(8.27名 4.55名)。地域別にみると福井地区8.71名、坂井地区3.67名、丹南地区3.60名、奥越地区3.00名、二州地区1.00名の順となっています。
5. 【水痘】報告数は39名です。定点当たりの患者報告数は増加しました(0.59名 1.77名)。地域別にみると丹南地区5.40名、福井地区1.14名、坂井地区0.67名、奥越地区0.50名、二州地区0.33名の順となっています。
6. 【流行性角結膜炎】報告数は3名です。定点当たりの患者報告数は増加しました(0.00名 1.00名)。地域別にみると福井地区1.50名となっています。



棒グラフは福井県、折れ線グラフは全国の数値を表しています。

各疾患の動向グラフについては福井県感染症情報のホームページをご覧ください。

## 感染症週報全国版の要点

2006年第31週号(7月31日～8月6日)要点

発生動向総覧	<第31週> マイコプラズマ肺炎の定点当たり報告数は減少したが、過去5年間の同時期と比較してかなり多い/その他最新動向
注目すべき感染症	<腸管出血性大腸菌感染症> 第31週の報告数は145例で、第31週までの累積報告数は1,683例である
病原体情報	エンテロウイルス71型2006年/手足口病患者から検出されているウイルス2006年/ヒトから検出されているVero毒素産生性大腸菌2006年
速報	エンテロウイルス71型(EV71)の検出状況 - 長野県/無菌性髄膜炎を併発した手足口病の地域流行とエンテロウイルス分離状況 - 愛媛県
海外感染症情報	タイでの鳥インフルエンザ流行状況/インドネシアでの鳥インフルエンザ流行状況/トルコでクリミア・コンゴ出血熱流行
感染症の話	<今週はお休みです>

詳細は国立感染症研究所感染症情報センターのホームページをご覧ください。 <http://www.idsc.nih.go.jp>

全数届出の感染症(福井県)

疾病名	腸管出血性大腸菌感染症(3類感染症)	
患者	女性 1名	女性 1名
主な症状	腹痛、下痢、発熱、血便	発熱、下痢、腹痛
感染原因・感染経路	調査中	調査中
平成18年	福井県	有症者14名、無症者7名
	全国	1,761人(8月13日現在)
平成17年同時期届出累計	有症者11人、無症者6人 全国1,816人	

1類感染症:報告はありませんでした。  
 2類感染症:報告はありませんでした。  
 4類感染症:報告はありませんでした。  
 5類感染症全数把握対象:報告はありませんでした。

福井県感染症発生動向調査

[定点報告:五類感染症(週報分)] 平成18年 第33週 平成18年8月14日(月)~平成18年8月20日(日)

定点種別 (定点数)	保健所 病名	福井	坂井	二州	若狭	奥越	丹南	計	前週	全国(32週)	
インフルエンザ (32)	インフルエンザ (高病原性鳥インフルエンザを除く)									96 0.02	
小児科 (22)	RSウイルス感染症									73 0.03	
	咽頭結膜熱	5 0.71	4 1.33			1 0.50		10 0.45	20 0.91	2858 1.01	
	A群溶血性レンサ球菌咽頭炎	4 0.57				1 0.50	1 0.20	6 0.27	14 0.64	1998 0.70	
	感染性胃腸炎	135 19.29	28 9.33	14 4.67	1 0.50	1 0.50	9 1.80	188 8.55	153 6.95	7073 2.49	
	水痘	8 1.14	2 0.67	1 0.33		1 0.50	27 5.40	39 1.77	13 0.59	2228 0.78	
	手足口病	61 8.71	11 3.67	3 1.00	1 0.50	6 3.00	18 3.60	100 4.55	182 8.27	3820 1.35	
	伝染性紅斑			2 0.67				2 0.09		1004 0.35	
	突発性発しん	10 1.43	1 0.33	2 0.67		1 0.50	6 1.20	20 0.91	16 0.73	2121 0.75	
	百日咳									32 0.01	
	風しん									17 0.01	
	ヘルパンギーナ	8 1.14	1 0.33			5 2.50	1 0.50	3 0.60	18 0.82	15 0.68	3474 1.22
	麻しん(成人麻しんを除く)									15 0.01	
	流行性耳下腺炎			1 0.33				3 0.60	4 0.18	6 0.27	4040 1.42
眼科 (3)	急性出血性結膜炎									9 0.02	
	流行性角結膜炎	3 1.50						3 1.00		644 1.12	
基幹 (6)	細菌性髄膜炎								1 0.17	10 0.02	
	無菌性髄膜炎	2 1.00		1 1.00				3 0.50	9 1.50	50 0.12	
	マイコプラズマ肺炎	1 0.50						1 0.17		196 0.45	
	クラミジア肺炎(オウム病は除く)									4 0.01	
	成人麻しん									2 0.00	

インフルエンザは、小児科定点+内科定点  
 細字は定点当たり患者数  
 (注) 印は、平成15年11月5日以降届出対象疾患。

福井県感染症発生動向調査(定点報告:五類感染症)

平成18年第33週 平成18年8月14日(月)～平成18年8月20日(日)

インフルエンザ 定点	インフルエンザ(高病原性鳥インフルエンザを除く)	小児科 定点	RSウイルス 感染症	咽頭結 膜熱	A群溶 血性レ ンサ球 菌咽頭 炎	感染性 胃腸炎	水痘	手足口 病	伝染性 紅斑	突発性 発しん	百日咳	風しん	ヘルパ ンギー ナ	麻しん (成人 麻しん を除く)	流行性 耳下腺 炎	眼科・基幹 定点	急性出血 性結膜炎	流行性角 結膜炎	細菌性髄 膜炎	無菌性髄 膜炎	マイコプラ ズマ肺炎	クラミジア 肺炎(オウ ム病を除 く)	成人麻し ん	
6ヶ月未満		6ヶ月未満		1		7				1						6ヶ月未満					1			
12ヶ月未満		12ヶ月未満				15	2	6		13			4			12ヶ月未満								
1歳		1歳				33	9	19		5			5	1	1	1歳								
2歳		2歳		1		18	8	29		1			3	1	1	2歳								
3歳		3歳		2		20	12	19					3			3歳								
4歳		4歳		2	1	17	6	13					2			4歳								
5歳		5歳		1		16	1	9	1				1	1	1	5歳								
6歳		6歳		3		7		3							1	6歳								
7歳		7歳			2	10										7歳								
8歳		8歳			2	7		2	1							8歳								
9歳		9歳			1	5										9歳								
10～14歳		10～14歳				17	1									10～14歳				1	1			
15～19歳		15～19歳				3										15～19歳								
20～29歳		20歳以上				13										20～29歳		1		1				
30～39歳																30～39歳								
40～49歳																40～49歳		1						
50～59歳																50～59歳								
60～69歳																60～69歳		1						
70～79歳																70歳以上								
80歳以上																								
合計		合計		10	6	188	39	100	2	20			18	4	4	合計		3		3	1			
前期計		前期計		20	14	153	13	182		16			15	6	6	前期計			1	9				
当期間/前期	***	当期間/前期	***	0.5	0.43	1.23	3	0.55	***	1.25	***	***	1.2	***	0.67	当期間/前期	***	***		0.33	***	***	***	***
増減数		増減数		-10	-8	35	26	-82	2	4			3	-2	-2	増減数		3	-1	-6	1			

(注) 印は、平成15年11月5日以降届出対象疾患

\*\*\*は前期計が"0"のとき