

福井県感染症発生動向調査速報

<<平成18年>>

<週報> 第30週 (平成18年 7月24日 ~ 7月30日)

発行日：平成18年8月2日

発行：福井県健康福祉部健康増進課

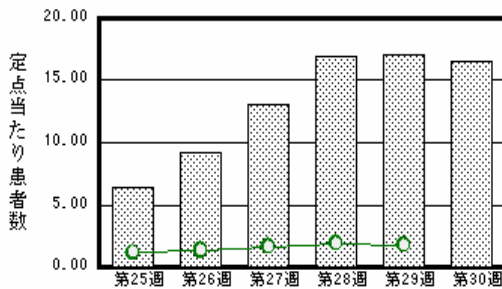
福井県衛生環境研究センター

kansen@erc.pref.fukui.jp

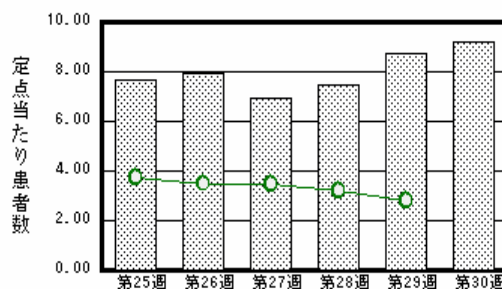
注目疾患の動向

- 【今週の上位5疾患】 手足口病363名(16.50名) 感染性胃腸炎202名(9.18名) 流行性角結膜炎7名(2.33名) 無菌性髄膜炎13名(2.17名) ヘルパンギーナ42名(1.91名) ()内は定点当たり人数
- 【報告数の多い疾患】 手足口病(363名) 感染性胃腸炎(202名) ヘルパンギーナ(42名) 咽頭結膜熱(27名) A群溶血性レンサ球菌咽頭炎(26名)
- 【手足口病】報告数は363名です。定点当たり患者報告数は減少しました(17.09名 16.50名)。地域別にみると丹南地区27.80名、奥越地区19.50名、福井地区16.43名、坂井地区13.33名、二州地区7.67名の順となっています。
- 【感染性胃腸炎】報告数は202名です。定点当たり患者報告数は増加しました(8.73名 9.18名)。地域別にみると福井地区17.00名、坂井地区10.00名、奥越地区7.50名、丹南地区5.20名、二州地区3.67名の順となっています。
- 【流行性角結膜炎】報告数は7名です。定点当たりの患者報告数は増加しました(0.00名 2.33名)地域別にみると丹南地区3.00名、福井地区2.00名の順となっています。
- 【無菌性髄膜炎】報告数は13名です。定点当たりの患者報告数は増加しました(0.83名 2.17名)。地域別にみると丹南地区5.00名、福井地区4.00名の順となっています。

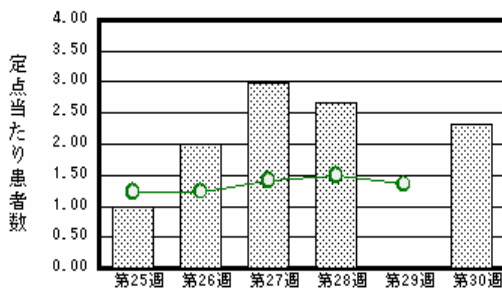
手足口病



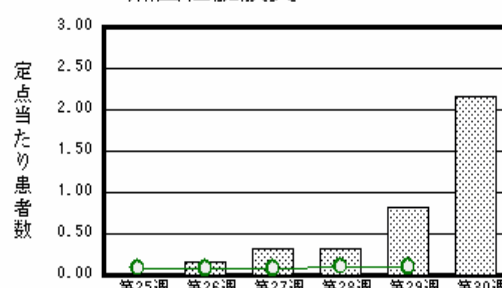
感染性胃腸炎



流行性角結膜炎



無菌性髄膜炎



棒グラフは福井県、折れ線グラフは全国の数値を表しています。

各疾患の動向グラフについては福井県感染症情報のホームページをご覧ください。

感染症週報全国版の要点

2006年第28週号(7月10日~7月16日)要点

発生動向総覧	<第28週> マイコプラズマ肺炎の定点当たり報告数は減少したが、過去5年間の同時期と比較してかなり多い/その他最新動向 <6月> 性感染症・薬剤耐性菌感染症・結核について
注目すべき感染症	<流行性耳下腺炎> 2006年では第28週までの累積報告数が、2005年の同時期を大きく上回っている <腸管出血性大腸菌感染症> 第28週の報告数は122例で、第28週までの累積報告数は1,144例である
病原体情報	ヒトから検出されているVero毒素産生性大腸菌2006年/ヘルパンギーナ患者から検出されているウイルス2006年/インフルエンザウイルス2005/06シーズン病原体情報
速報	麻しんの地域流行 - 千葉県
海外感染症情報	インドネシアでの鳥インフルエンザ流行状況/2006年、トルコでクリミア・コンゴ出血熱患者数の増加
感染症の話	<今週はお休みです>

詳細は国立感染症研究所感染症情報センターのホームページをご覧ください。 <http://www.idsc.nih.go.jp>

全数届出の感染症(福井県)

疾病名	腸管出血性大腸菌感染症(3類感染症)			1類感染症:報告はありませんでした。 2類感染症:報告はありませんでした。 4類感染症:報告はありませんでした。 5類感染症全数把握対象:報告はありませんでした。
患者	女性 1名	女児 1名	女児 1名	
主な症状	発熱、腹痛、下痢	腹痛、下痢	発熱、下痢、腹痛、血便	
感染原因・感染経路	調査中	調査中	調査中	
平成18年	福井県	有症者11人、無症者4名		
	全国	1,187人(7月23日現在)		
平成17年同時期届出累計	有症者8人、無症者6人 全国1,341人			

福井県感染症発生動向調査

[定点報告:五類感染症(週報分)]

平成18年 第30週

平成18年7月24日(月)～平成18年7月30日(日)

定点種別 (定点数)	保健所 病名	福井	坂井	二州	若狭	奥越	丹南	計	前週	全国(29週)
インフル インザ (32)	インフルエンザ (高病原性鳥イン フルエンザを除く)									716 0.16
小児科 (22)	RSウイルス感 染症	4 0.57					1 0.20	5 0.23	1 0.05	71 0.02
	咽頭結膜熱	5 0.71	11 3.67	2 0.67			9 1.80	27 1.23	22 1.00	3964 1.32
	A群溶血性レン 球菌咽頭炎	4 0.57	7 2.33	3 1.00	2 1.00	5 2.50	5 1.00	26 1.18	38 1.73	3201 1.06
	感染性胃腸炎	119 17.00	30 10.00	11 3.67	1 0.50	15 7.50	26 5.20	202 9.18	192 8.73	8497 2.82
	水痘	10 1.43	2 0.67				3 0.60	15 0.68	18 0.82	3719 1.24
	手足口病	115 16.43	40 13.33	23 7.67	7 3.50	39 19.50	139 27.80	363 16.50	376 17.09	5414 1.80
	伝染性紅斑			2 0.67	1 0.50		1 0.20	4 0.18	5 0.23	1161 0.39
	突発性発しん	6 0.86	2 0.67	3 1.00	1 0.50	2 1.00	5 1.00	19 0.86	20 0.91	2196 0.73
	百日咳			1 0.33				1 0.05		25 0.01
	風しん			1 0.33				1 0.05		9 0.00
	ヘルパンギーナ	6 0.86	13 4.33	8 2.67	1 0.50	8 4.00	6 1.20	42 1.91	25 1.14	8951 2.98
	麻しん(成人麻し んを除く)									32 0.01
流行性耳下腺 炎		1 0.33					5 1.00	6 0.27	10 0.45	4850 1.61
眼科 (3)	急性出血性結膜 炎									12 0.02
	流行性角結膜 炎	4 2.00					3 3.00	7 2.33		842 1.35
基幹 (6)	細菌性髄膜炎	1 0.50						1 0.17		10 0.02
	無菌性髄膜炎	8 4.00					5 5.00	13 2.17	5 0.83	43 0.10
	マイコプラズマ肺 炎								2 0.33	143 0.32
	クラミジア肺炎(オム 病は除く)									4 0.01
	成人麻しん									

インフルエンザは、小児科定点+内科定点

細字は定点当たり患者数

(注) 印は、平成15年11月5日以降届出対象疾患。

福井県感染症発生動向調査(定点報告:五類感染症)

平成18年第30週 平成18年7月24日(月)～平成18年7月30日(日)

インフルエンザ 定点	インフルエンザ(高病原性 鳥インフル エンザを除く)	小児科 定点	RSウ イルス 感染症	咽頭結 膜熱	A群溶 血性レ ンサ球 菌咽頭 炎	感染性 胃腸炎	水痘	手足口 病	伝染性 紅斑	突発性 発しん	百日咳	風しん	ヘルパ ンギー ナ	麻しん (成人 麻しん を除く)	流行性 耳下腺 炎	眼科・基幹 定点	急性出血 性結膜炎	流行性角 結膜炎	細菌性髄 膜炎	無菌性髄 膜炎	マイコプラ ズマ肺炎	クラミジア 肺炎(オウ ム病を除 く)	成人麻し ん	
6ヶ月未満		6ヶ月未満	1			2		4								6ヶ月未満					4			
12ヶ月未満		12ヶ月未満	1	1		11	2	18		6						12ヶ月未満								
1歳		1歳		4	1	31	5	93		11			6			1歳				1				
2歳		2歳		3	2	25	3	81		2			11		1	2歳								
3歳		3歳		3	2	24	3	71	1				9		2	3歳								
4歳		4歳		5	8	29		38					2		2	4歳				1				
5歳		5歳		3	2	17	1	21	1				9		1	5歳				1				
6歳		6歳	1	5	1	9		14	2				2			6歳								
7歳		7歳		1	3	13		13					2			7歳				1				
8歳		8歳	1	1	1	3		4					1			8歳				2				
9歳		9歳		1	2	7	1	4			1	1				9歳				1				
10～14歳		10～14歳			3	15		1								10～14歳		1		1				
15～19歳		15～19歳			1	8										15～19歳								
20～29歳		20歳以上	1			8		1								20～29歳								
30～39歳																30～39歳		3	1	1				
40～49歳																40～49歳		2						
50～59歳																50～59歳								
60～69歳																60～69歳								
70～79歳																70歳以上		1						
80歳以上																								
合計		合計	5	27	26	202	15	363	4	19	1	1	42		6	合計		7	1	13				
前期計		前期計	1	22	38	192	18	376	5	20			25		10	前期計				5	2			
当期間/前期	***	当期間/前期	5	1.23	0.68	1.05	0.83	0.97	0.8	0.95	***	***	1.68	***	0.6	当期間/前期	***	***	***	2.6		***	***	
増減数		増減数	4	5	-12	10	-3	-13	-1	-1	1	1	17		-4	増減数		7	1	8	-2			

(注) 印は、平成15年11月5日以降届出対象疾患

***は前期計が"0"のとき