

# 福井県感染症発生動向調査速報

<<平成18年>>

<週報> 第24週 (平成18年 6月12日 ~ 6月18日)

発行日: 平成18年6月21日

発行: 福井県健康福祉部健康増進課

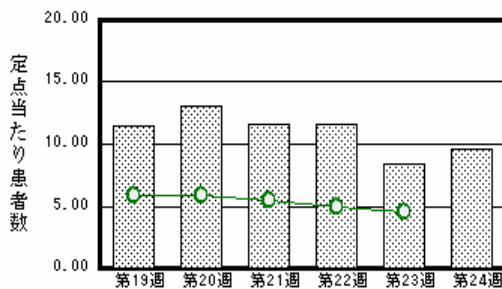
福井県衛生環境研究センター

kansen@erc.pref.fukui.jp

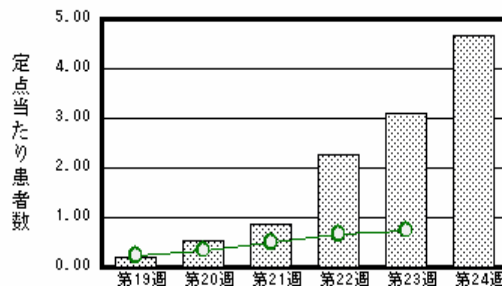
## 注目疾患の動向

1. 【今週の上位5疾患】 感染性胃腸炎210名(9.55名) 手足口病103名(4.68名) A群溶血性レンサ球菌咽頭炎89名(4.05名) 水痘51名(2.32名) 咽頭結膜熱48名(2.18名)
2. 【報告数の多い疾患】 感染性胃腸炎(210名) 手足口病(103名) A群溶血性レンサ球菌咽頭炎(89名) 水痘(51名) 咽頭結膜熱(48名)
3. 【感染性胃腸炎】報告数は210名です。定点当たり患者報告数は増加しました(8.45名 9.55名)。地域別にみると福井地区18.29名、奥越地区8.00名、坂井地区7.33名、丹南地区7.00名、二州地区3.00名の順となっています。
4. 【手足口病】報告数は103名です。定点当たり患者報告数は増加しました(3.09名 4.68名)。地域別にみると二州地区13.67名、丹南地区7.80名、若狭地区7.00名、福井地区1.29名の順となっています。
5. 【A群溶血性レンサ球菌咽頭炎】報告数は89名です。定点当たりの報告数は増加しました(2.73名 4.05名)。地域別にみると奥越地区14.50名、丹南地区5.40名、二州地区3.67名、若狭地区3.00名、福井地区1.71名の順となっています。
6. 【水痘】報告数は51名です。定点当たりの患者報告数は増加しました(2.18名 2.32名)。地域別にみると丹南地区3.40名、福井地区3.29名、若狭地区2.00名、奥越地区1.00名、二州地区1.00名、坂井地区0.67名の順となっています。

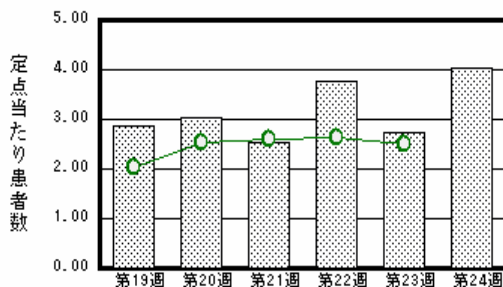
感染性胃腸炎



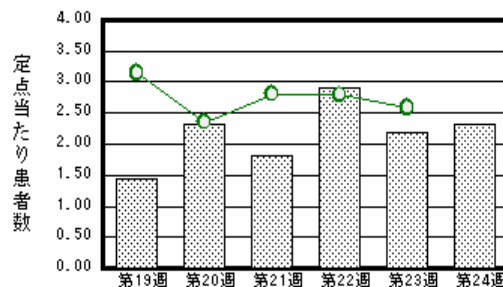
手足口病



A群溶血性レンサ球菌咽頭炎



水痘



棒グラフは福井県、折れ線グラフは全県の数値を表しています。

各疾患の動向グラフについては福井県感染症情報のホームページをご覧ください。

## 感染症週報全国版の要点

2006年第22週号(5月29日~6月4日)要点

発生動向総覧	<第22週> インフルエンザの定点当たり報告数は横ばいであったが、過去5年間の同時期と比較してかなり多い/その他最新動向
注目すべき感染症	<A群溶血性レンサ球菌咽頭炎> 夏季に入って報告数が多くなるので、その発生動向には今後とも引き続き注意が必要である
病原体情報	手足口病患者から検出されているウイルス2006年/ヒトから検出されているVero毒素産生性大腸菌2006年/インフルエンザウイルス2005/06シーズン
速報	エンテロウイルス71型(EV71)の検出状況 - 愛知県
海外感染症情報	インドネシアでの鳥インフルエンザ流行状況/アンゴラでのコレラ流行/ナミビアでのポリオ流行
感染症の話	<野兔病> 野兔病菌による急性熱性疾患で、代表的な動物由来感染症の一つである

詳細は国立感染症研究所感染症情報センターのホームページをご覧ください。 <http://www.idsc.nih.go.jp>

全数届出の感染症(福井県)

疾病名	腸管出血性大腸菌感染症(3類感染症)	
患者	男性1名	1名
主な症状	腹痛、下痢、血便	なし
感染原因・感染経路	調査中	
平成18年	福井県	有症者5人、無症者3名
	全国	467人(6月4日現在)
平成17年同時期届出累計	有症者5人、無症者3人 全国460人	

1類感染症:報告はありませんでした。  
 2類感染症:報告はありませんでした。  
 4類感染症:報告はありませんでした。  
 (なお第22週に後天性免疫不全症候群1名の報告がありました。)  
 5類感染症全数把握対象:梅毒1名報告がありました。

福井県感染症発生動向調査

[定点報告:五類感染症(週報分)] 平成18年 第24週 平成18年6月12日(月)~平成18年6月18日(日)

定点種別 (定点数)	保健所 病名	福井	坂井	二州	若狭	奥越	丹南	計	前週	全国(23週)	
インフルエンザ (32)	インフルエンザ (高病原性鳥インフルエンザを除く)								2 0.06	3641 0.83	
小児科 (22)	RSウイルス感染症						3 0.60	3 0.14	3 0.14	109 0.04	
	咽頭結膜熱	18 2.57	11 3.67	6 2.00		1 0.50	12 2.40	48 2.18	77 3.50	3915 1.30	
	A群溶血性レンサ球菌咽頭炎	12 1.71	4 1.33	11 3.67	6 3.00	29 14.50	27 5.40	89 4.05	60 2.73	7595 2.51	
	感染性胃腸炎	128 18.29	22 7.33	9 3.00		16 8.00	35 7.00	210 9.55	186 8.45	13681 4.53	
	水痘	23 3.29	2 0.67	3 1.00	4 2.00	2 1.00	17 3.40	51 2.32	48 2.18	7822 2.59	
	手足口病	9 1.29		41 13.67	14 7.00		39 7.80	103 4.68	68 3.09	2254 0.75	
	伝染性紅斑			1 0.33			1 0.20	2 0.09	3 0.14	1694 0.56	
	突発性発しん	5 0.71	1 0.33	2 0.67	1 0.50	1 0.50	6 1.20	16 0.73	14 0.64	2015 0.67	
	百日咳								1 0.05	35 0.01	
	風しん									18 0.01	
	ヘルパンギーナ	8 1.14						8 1.60	16 0.73	8 0.36	5876 1.95
	麻しん(成人麻しんを除く)										22 0.01
流行性耳下腺炎	1 0.14	1 0.33	1 0.33			5 2.50	3 0.60	11 0.50	9 0.41	5316 1.76	
眼科 (3)	急性出血性結膜炎									19 0.03	
	流行性角結膜炎	1 0.50						1 0.33	2 0.67	759 1.21	
基幹 (6)	細菌性髄膜炎									8 0.02	
	無菌性髄膜炎	1 0.50					3 3.00	4 0.67	1 0.17	26 0.06	
	マイコプラズマ肺炎	3 1.50						3 0.50	3 0.50	192 0.43	
	クラミジア肺炎(オウム病は除く)									8 0.02	
	成人麻しん									3 0.01	

インフルエンザは、小児科定点+内科定点

細字は定点当たり患者数

(注) 印は、平成15年11月5日以降届出対象疾患。

福井県感染症発生動向調査(定点報告:五類感染症)

平成18年第24週 平成18年6月12日(月)～平成18年6月18日(日)

インフルエンザ 定点	インフルエンザ(高病原性鳥インフルエンザを除く)	小児科 定点	RSウイルス 感染症	咽頭結 膜熱	A群溶 血性レ ンサ球 菌咽頭 炎	感染性 胃腸炎	水痘	手足口 病	伝染性 紅斑	突発性 発しん	百日咳	風しん	ヘルパ ンギー ナ	麻しん (成人 麻しん を除く)	流行性 耳下腺 炎	眼科・基幹 定点	急性出血 性結膜炎	流行性角 結膜炎	細菌性髄 膜炎	無菌性髄 膜炎	マイコプラ ズマ肺炎	クラミジア 肺炎(オウ ム病を除 く)	成人麻し ん	
6ヶ月未満		6ヶ月未満				6	1	1		1						6ヶ月未満					1			
12ヶ月未満		12ヶ月未満	2	3	1	15	3	3		10			3			12ヶ月未満					1			
1歳		1歳	1	11	3	26	8	23		5			4			1歳								
2歳		2歳		7	4	30	9	18	1				3			2歳								
3歳		3歳		7	9	19	16	24					5		1	3歳						1		
4歳		4歳		8	14	23	6	18							2	4歳								
5歳		5歳		6	11	18	4	9	1				1			5歳								
6歳		6歳		2	16	18	3	1							2	6歳								
7歳		7歳		1	12	10		5							4	7歳					1			
8歳		8歳		1	4	7									1	8歳					1			
9歳		9歳		1	8	10	1									9歳								
10～14歳		10～14歳		1	3	12		1							1	10～14歳								
15～19歳		15～19歳			1	4										15～19歳								
20～29歳		20歳以上			3	12										20～29歳		1						
30～39歳																30～39歳						1		
40～49歳																40～49歳								
50～59歳																50～59歳								
60～69歳																60～69歳								
70～79歳																70歳以上						1		
80歳以上																								
合計		合計	3	48	89	210	51	103	2	16			16	11		合計		1			4	3		
前期計	2	前期計	3	77	60	186	48	68	3	14	1		8	9		前期計		2			1	3		
当期間/前期		当期間/前期	1	0.62	1.48	1.13	1.06	1.51	0.67	1.14		***	2	***	1.22	当期間/前期	***	0.5	***		4	1	***	***
増減数	-2	増減数		-29	29	24	3	35	-1	2	-1		8	2		増減数		-1			3			

(注) 印は、平成15年11月5日以降届出対象疾患

\*\*\*は前期計が"0"のとき