

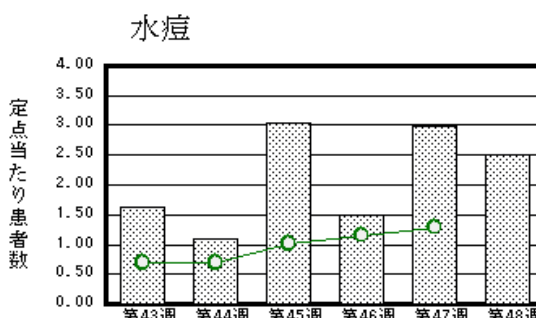
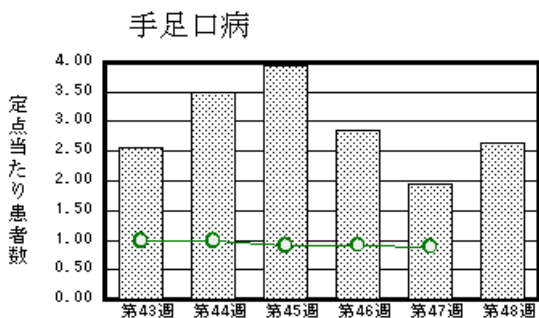
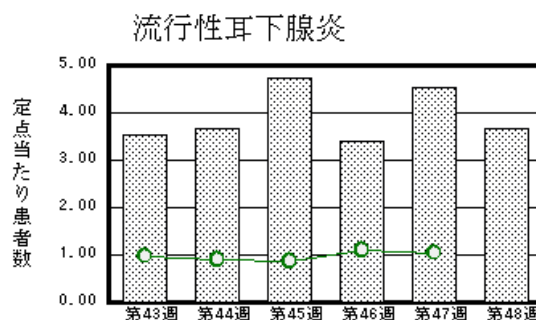
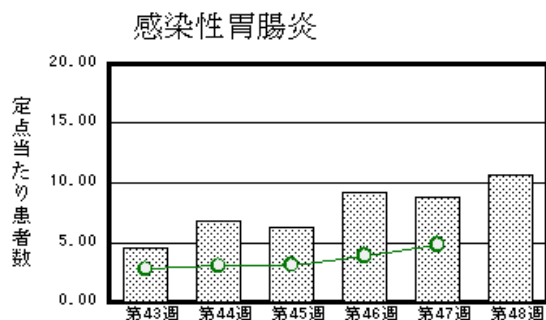
福井県感染症発生動向調査速報

<<平成16年>>

発行日：平成16年11月30日
 <週報> 第48週（平成16年11月22日～11月28日） 発行：福井県福祉環境部健康増進課
 福井県衛生環境研究センター
 kansen@erc.pref.fukui.jp

注目疾患の動向

1. 【今週の上位5疾患】 感染性胃腸炎236名(10.73名) 流行性耳下腺炎81名(3.68名) 手足口病58名(2.64名) 水痘55名(2.5名) A群溶血性レンサ球菌咽頭炎30名(1.36名) ()内は定点当たり人数
2. 【報告数の多い疾患】 感染性胃腸炎(236名) 流行性耳下腺炎(81名) 手足口病(58名) 水痘(55名) A群溶血性レンサ球菌咽頭炎(30名)
3. 【感染性胃腸炎】報告数は236名です。定点あたり患者報告数は増加しました。(8.86名 10.73名)。地域別にみると福井地区18.57名、丹南地区11.0名、二州地区6.67名の順となっています。
4. 【流行性耳下腺炎】報告数は81名です。定点あたり患者報告数は減少しました(4.55名 3.68名)。地域別にみると福井地区6.29名、奥越地区4.5名、二州地区3.0名、丹南地区2.8名の順となっています。
5. 【手足口病】報告数は58名です。定点あたり患者報告数は増加しました(1.95名 2.64名)。地域別にみると二州地区4.67名、奥越地区3.5名、福井地区3.0名の順となっています。
6. 【水痘】報告数は55名です。定点あたり患者報告数は減少しました(3.0名 2.5名)。地域別にみると福井地区6.14名、丹南地区1.8名、若狭地区1.0名の順となっています。



棒グラフは福井県、折れ線グラフは全国の数値を表しています。
 各疾患の動向グラフについては福井県感染症情報のホームページをご覧ください。

感染症週報全国版の要点

2004年第46週号(11月8日～11月14日)要点

発生動向総覧	<第46週> 水痘一定点当たり報告数は第42週から増加傾向が認められており、第46週も増加した/その他最新動向<10月> 性感染症・薬剤耐性菌感染症・結核について
注目すべき感染症	急性脳炎(2004年10月1日～11月18日報告分)
病原体情報	インフルエンザウイルス2004/05シーズン/冬季の感染性胃腸炎関連ウイルス2004/05シーズン
速報	2004年10月に認められたノロウイルスによる感染性胃腸炎の集団発生事例ー大阪市
海外感染症情報	<今週は該当記事はありません>
感染症の話	<ハンセン病> 国内における年間の新患者発生数は過去10年以上20名以下であり、そのうち半数以上を在日外国人が占める

詳細は国立感染症研究所感染症情報センターのホームページをご覧ください。 <http://idsc.nih.go.jp/index-j.html>

全数届出の感染症(福井県)

疾病名	腸管出血性大腸菌感染症(3類感染症)	
患者	男性 1名	
主な症状	下痢、腹痛	
感染原因・感染経路	調査中	
平成16年	福井県	有症者29人、無症者12人(第48週:11月28日現在)
	全国	3,482人(第47週:11月21日現在)
平成15年同時期届出累計	有症者17人、無症者9人 全国累計2,384人(第48週)	

1類感染症:報告はありませんでした。
 2類感染症:報告はありませんでした。
 3類感染症:腸管出血性大腸菌感染症1名報告がありました。
 4類感染症:A型肝炎1名報告がありました。
 5類感染症全数把握対象:報告はありませんでした。

福井県感染症発生動向調査

[定点報告:5類感染症(週報分)] 平成16年 第48週 平成16年11月22日(月)~平成16年11月28日(日)

定点種別 (定点数)	保健所 病名	福井	坂井	二州	若狭	奥越	丹南	計	前週	全国(47週)		
小児科 (32)	インフルエンザ (高病原性鳥インフルエンザを除く)	4 0.36						4 0.13	6 0.19	295 0.06		
	RSウイルス感染症	2 0.14						2 0.09	3 0.14	331 (46週)		
	咽頭結膜熱	6 0.86					1 0.5	9 1.8	16 0.73	526 0.17		
	A群溶血性連鎖球菌咽頭炎	7 1.00		8 2.67		7 3.5	8 1.6	30 1.36	17 0.77	3605 1.19		
	感染性胃腸炎	130 18.57	19 6.33	20 6.67	1 0.5	11 5.5	55 11	236 10.73	195 8.86	14505 4.77		
	水痘	43 6.14	1 0.33			2 1		9 1.8	55 2.50	66 3	3911 1.29	
	手足口病	21 3.00	7 2.33	14 4.67				7 3.5	9 1.8	58 2.64	43 1.95	2721 0.89
	伝染性紅斑	3 0.43	1 0.33	1 0.33					5 0.23	6 0.27	487 0.16	
	突発性発しん	3 0.43		1 0.33	1 0.5	4 2	2 0.4	11 0.50	31 1.41	2126 0.70		
	百日咳	1 0.14							1 0.05	4 0.18	53 0.02	
	風しん										16 0.01	
	ヘルパンギーナ										239 0.08	
	麻しん(成人麻しんを除く)										10 0.00	
	流行性耳下腺炎	44 6.29	5 1.67	9 3			9 4.5	14 2.8	81 3.68	100 4.55	3200 1.05	
眼科 (3)	急性出血性結膜炎									9 0.01		
	流行性角結膜炎									413 0.65		
基幹 (6)	細菌性髄膜炎									7 0.01		
	無菌性髄膜炎								1 0.17	11 0.02		
	マイコプラズマ肺炎	1 0.50						1 0.17	1 0.17	170 0.36		
	クラミジア肺炎(オウム病は除く)									8 0.02		
	成人麻しん									0		

インフルエンザは、小児科定点+内科定点

細字は定点当たり患者数

(注) 印は、平成15年11月5日以降届出対象疾患。全国の集計は第46週分である。

福井県感染症発生動向調査(定点報告:5類感染症)

平成16年第48週 平成16年11月22日(月)～平成16年11月28日(日)

インフルエンザ 定点	インフルエンザ(高病原性鳥インフルエンザを除く)	小児科 定点	RSウイルス 感染症	咽頭結 膜熱	A群溶 血性レ ンサ球 菌咽頭 炎	感染性 胃腸炎	水痘	手足口 病	伝染性 紅斑	突発性 発しん	百日咳	風しん	ヘルパ ンギー ナ	麻しん (成人 麻しん を除く)	流行性 耳下腺 炎	眼科・基幹 定点	急性出血 性結膜炎	流行性角 結膜炎	細菌性髄 膜炎	無菌性髄 膜炎	マイコプラ ズマ肺炎	クラミジア 肺炎(オウ ム病を除 く)	成人麻し ん	
6ヶ月未満		6ヶ月未満	2			5	3		1							6ヶ月未満								
12ヶ月未満		12ヶ月未満				9		3		9					1	12ヶ月未満								
1歳	1	1歳		2	1	35	7	17		2	1				8	1歳								
2歳		2歳		2	1	35	15	13							9	2歳								
3歳	1	3歳		5	5	22	11	8							15	3歳								
4歳		4歳		1	6	28	13	5							13	4歳								
5歳	1	5歳		1	5	22	5	6	1						10	5歳								
6歳		6歳		1	5	20	1	3							12	6歳								
7歳		7歳		2	3	9		2							9	7歳								
8歳	1	8歳		2	2	6			2							8歳								
9歳		9歳				9		1	1						1	9歳								
10～14歳		10～14歳			2	24									2	10～14歳					1			
15～19歳		15～19歳				7										15～19歳								
20～29歳		20歳以上				5									1	20～29歳								
30～39歳																30～39歳								
40～49歳																40～49歳								
50～59歳																50～59歳								
60～69歳																60～69歳								
70～79歳																70歳以上								
80歳以上																								
合計	4	合計	2	16	30	236	55	58	5	11	1				81	合計					1			
前期計	6	前期計	3	15	17	195	66	43	6	31	4				100	前期計					1	1		
当期間/前期	0.67	当期間/前期	0.67	1.07	1.76	1.21	0.83	1.35	0.83	0.35	0.25	***	***	***	0.81	当期間/前期	***	***	***	0	1	***	***	
増減数	-2	増減数	-1	1	13	41	-11	15	-1	-20	-3				-19	増減数					-1			

(注) 印は、平成15年11月5日以降届出対象疾患

***は前期計が"0"のとき

