

福井県感染症発生動向調査速報

<<平成16年>>

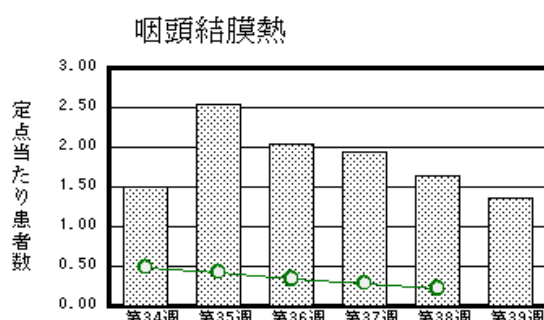
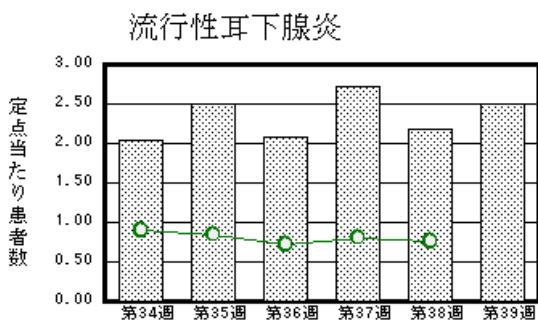
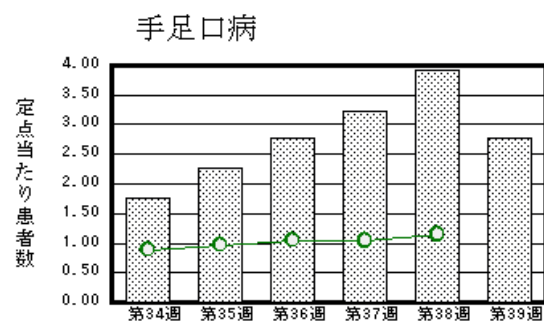
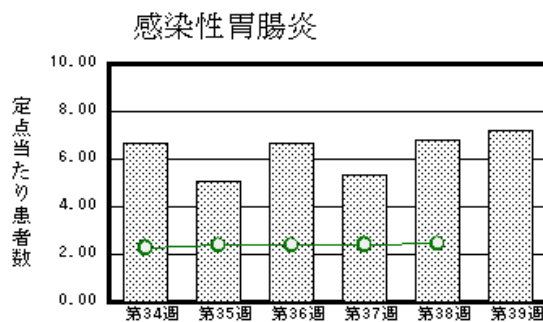
発行日：平成16年9月28日

<週報> 第39週 (平成16年9月20日～9月26日)

発行：福井県福祉環境部健康増進課
福井県衛生環境研究センター
kansen@erc.pref.fukui.jp

注目疾患の動向

- 【今週の上位5疾患】 感染性胃腸炎159名(7.23名) 手足口病61名(2.77名) 流行性耳下腺炎55名(2.5名) 咽頭結膜熱30名(1.36名) 水痘21名(0.95名) 突発性発疹16名(0.73名) ()内は定点当たり人数
- 【報告数の多い疾患】 感染性胃腸炎(159名) 手足口病(61名) 流行性耳下腺炎(55名) 咽頭結膜熱(30名) 水痘(21名) 突発性発疹(16名)
- 【感染性胃腸炎】報告数は159名です。定点あたり患者報告数は増加しました(6.77名 7.23名)。地域別にみると福井地区15.71名、二州地区6.0名、坂井地区4.67の順となっています。
- 【手足口病】報告数は61名です。定点あたり患者報告数は減少しました(3.91名 2.77名)。地域別にみると奥越地区5.5名、福井地区4.43名、丹南地区2.4名の順となっています。
- 【流行性耳下腺炎】報告数は55名です。定点あたり患者報告数は増加しました(2.18名 2.5名)。地域別にみると福井地区3.71名、丹南地区3.6名、二州地区3.3名の順となっています。
- 【咽頭結膜熱】報告数は30名です。定点あたり患者報告数は減少しました(1.64名 1.36名)。地域別にみると丹南地区3.8名、福井地区1.43名、奥越地区0.5名の順となっています。



棒グラフは福井県、折れ線グラフは全国の数値を表しています。

各疾患の動向グラフについては福井県感染症情報のホームページをご覧ください。

感染症週報全国版の要点

2004年第37週号(9月6日～9月12日)要点

| | |
|----------|---|
| 発生動向総覧 | <第37週> A群溶血性レンサ球菌咽頭炎一定点あたり報告数は第23週から減少し続けていたが、第35週からは増加している。過去5年間の同時期と比較してかなり多い/その他最新動向 |
| 注目すべき感染症 | <腸管出血性大腸菌感染症> 2004年第37週の現段階での報告数は104例であった。1週間当たりの報告数は第30週を除き、第29週以降ほぼ同数で推移していたが、第36週からは減少している |
| 病原体情報 | ヒトから検出されているアデノウイルス3型&2型2004年/無菌性髄膜炎患者から検出されているウイルス 2004年/ヒトから検出されているVero毒素産生性大腸菌2004年 |
| 速報 | 手足口病患者からのコクサッキーウイルスA16型の検出ー川崎市/急性脳炎患者からのコクサッキーウイルスA2型の分離ー広島市 |
| 海外感染症情報 | チャドでのE型肝炎/ベネズエラでの黄熱流行 |
| 感染症の話 | <今週はお休みです> |

詳細は国立感染症研究所感染症情報センターのホームページをご覧ください。 <http://idsc.nih.go.jp/index-j.html>

全数届出の感染症(福井県)

- 1類感染症: 報告はありませんでした。
- 2類感染症: 報告はありませんでした。
- 3類感染症: 報告はありませんでした。
- 4類感染症: 報告はありませんでした。
- 5類感染症全数把握対象: 報告はありませんでした。

福井県感染症発生動向調査

[定点報告: 5類感染症(週報分)] 平成16年 第39週 平成16年9月20日(月) ~ 平成16年9月26日(日)

| 定点種別 (定点数) | 保健所 病名 | 福井 | 坂井 | 二州 | 若狭 | 奥越 | 丹南 | 計 | 前週 | 全国(38週) |
|---------------|--------------------------------------|-----------|---------|---------|-------|--------|--------|----------|----------|-----------|
| 小児科 (22) | インフルエンザ (高病原性鳥インフルエンザを除く) (29) | | | | | | | | | 12 0.00 |
| | RSウイルス感染症 | | | | | | | | | 42 (37週) |
| | 咽頭結膜熱 | 10 1.43 | | | | 1 0.5 | 19 3.8 | 30 1.36 | 36 1.64 | 674 0.22 |
| | A群溶血性レンサ球菌咽頭炎 | 3 0.43 | | 1 0.33 | | 4 2 | | 8 0.36 | 11 0.5 | 1744 0.57 |
| | 感染性胃腸炎 | 110 15.71 | 14 4.67 | 18 6 | | 6 3 | 11 2.2 | 159 7.23 | 149 6.77 | 7412 2.44 |
| | 水痘 | 14 2.00 | 1 0.33 | 2 0.67 | 1 0.5 | 2 1 | 1 0.2 | 21 0.95 | 40 1.82 | 1308 0.43 |
| | 手足口病 | 31 4.43 | 1 0.33 | 6 2 | | 11 5.5 | 12 2.4 | 61 2.77 | 86 3.91 | 3496 1.15 |
| | 伝染性紅斑 | 1 0.14 | | | | | | 1 0.05 | 1 0.05 | 446 0.15 |
| | 突発性発しん | 7 1.00 | | | 2 1 | 1 0.5 | 6 1.2 | 16 0.73 | 20 0.91 | 2580 0.85 |
| | 百日咳 | | | | | | | | | 44 0.01 |
| | 風しん | | | | | | | | 1 0.05 | 36 0.01 |
| | ヘルパンギーナ | | | 1 0.33 | | | | | 1 0.05 | 1459 0.48 |
| | 麻しん(成人麻しんを除く) | | | | | | | | | 7 0.00 |
| | 流行性耳下腺炎 | 26 3.71 | 1 0.33 | 10 3.33 | | | 18 3.6 | 55 2.50 | 48 2.18 | 2300 0.76 |
| 眼科 (3) | 急性出血性結膜炎 | | | | | | | | | 26 0.04 |
| | 流行性角結膜炎 | | | | | | | | 1 0.33 | 502 0.79 |
| 基幹 (6) | 細菌性髄膜炎 | | | | | | 1 1 | 1 0.17 | 1 0.17 | 4 0.01 |
| | 無菌性髄膜炎 | 1 0.50 | | | | | | 1 0.17 | | 14 0.03 |
| | マイコプラズマ肺炎 | 1 0.50 | | | | | | 1 0.17 | | 71 0.15 |
| | クラミジア肺炎(オウム病は除く) | | | | | | | | | 3 0.01 |
| | 成人麻しん | | | | | | | | | 0 |

インフルエンザは、小児科定点 + 内科定点

細字は定点当たり患者数

(注) 印は、平成15年11月5日以降届出対象疾患。全国の集計は第37週分である。

福井県感染症発生動向調査(定点報告:5類感染症)

平成16年第39週 平成16年9月20日(月)～平成16年9月26日(日)

| インフルエンザ 定点 | インフルエンザ(高病原性鳥インフルエンザを除く) | 小児科 定点 | RSウイルス 感染症 | 咽頭結 膜熱 | A群溶 血性レ ンサ球 菌咽頭 炎 | 感染性 胃腸炎 | 水痘 | 手足口 病 | 伝染性 紅斑 | 突発性 発しん | 百日咳 | 風しん | ヘルパ ンギー ナ | 麻しん (成人 麻しん を除く) | 流行性 耳下腺 炎 | 眼科・基幹 定点 | 急性出血 性結膜炎 | 流行性角 結膜炎 | 細菌性髄 膜炎 | 無菌性髄 膜炎 | マイコプラ ズマ肺炎 | クラミジア 肺炎(オウ ム病を除 く) | 成人麻し ん | |
|---------------|--------------------------|-----------|---------------|-----------|-------------------------------|------------|------|----------|-----------|------------|-----|-----|-----------------|---------------------------|-----------------|-------------|--------------|-------------|------------|------------|---------------|------------------------------|-----------|-----|
| 6ヶ月未満 | | 6ヶ月未満 | | | | 8 | | 1 | | 1 | | | | | | 6ヶ月未満 | | | | | | | | |
| 12ヶ月未満 | | 12ヶ月未満 | | 1 | | 11 | 1 | 4 | | 9 | | | | | | 12ヶ月未満 | | | | | | | | |
| 1歳 | | 1歳 | | 4 | 1 | 31 | 4 | 13 | | 6 | | | | | 3 | 1歳 | | | | | | | | |
| 2歳 | | 2歳 | | 5 | 1 | 14 | 7 | 23 | | | | | | | 10 | 2歳 | | | | | | | | |
| 3歳 | | 3歳 | | 3 | | 12 | 5 | 6 | | | | | | | 14 | 3歳 | | | | | | | | |
| 4歳 | | 4歳 | | 4 | | 13 | 2 | 4 | 1 | | | | 1 | | 8 | 4歳 | | | 1 | | | | | |
| 5歳 | | 5歳 | | 4 | 2 | 17 | 2 | 3 | | | | | | | 11 | 5歳 | | | | | | | | |
| 6歳 | | 6歳 | | 2 | | 3 | | 1 | | | | | | | 4 | 6歳 | | | | | | | | |
| 7歳 | | 7歳 | | 2 | 2 | 12 | | 1 | | | | | | | 2 | 7歳 | | | | | | | | |
| 8歳 | | 8歳 | | 1 | 2 | 5 | | 2 | | | | | | | | 8歳 | | | | | | | | |
| 9歳 | | 9歳 | | | | 10 | | 1 | | | | | | | 1 | 9歳 | | | | | | | | |
| 10～14歳 | | 10～14歳 | | 1 | | 13 | | 1 | | | | | | | 1 | 10～14歳 | | | | | | | | |
| 15～19歳 | | 15～19歳 | | 1 | | 8 | | 1 | | | | | | | 1 | 15～19歳 | | | | | | | | |
| 20～29歳 | | 20歳以上 | | 2 | | 2 | | | | | | | | | | 20～29歳 | | | | | | 1 | | |
| 30～39歳 | | | | | | | | | | | | | | | | 30～39歳 | | | | | | | | |
| 40～49歳 | | | | | | | | | | | | | | | | 40～49歳 | | | | | | 1 | | |
| 50～59歳 | | | | | | | | | | | | | | | | 50～59歳 | | | | | | | | |
| 60～69歳 | | | | | | | | | | | | | | | | 60～69歳 | | | | | | | | |
| 70～79歳 | | | | | | | | | | | | | | | | 70歳以上 | | | | | | | | |
| 80歳以上 | | | | | | | | | | | | | | | | | | | | | | | | |
| 合計 | | 合計 | 0 | 30 | 8 | 159 | 21 | 61 | 1 | 16 | | | 1 | | 55 | 合計 | | | 1 | 1 | 1 | | | |
| 前期計 | | 前期計 | 0 | 36 | 11 | 149 | 40 | 86 | 1 | 20 | | 1 | 1 | | 48 | 前期計 | | 1 | 1 | | | | | |
| 当期間/前期 | *** | 当期間/前期 | *** | 0.83 | 0.73 | 1.07 | 0.53 | 0.71 | 1 | 0.8 | *** | 0 | 1 | *** | 1.15 | 当期間/前期 | *** | 0 | 1 | *** | *** | *** | *** | *** |
| 増減数 | | 増減数 | | -6 | -3 | 10 | -19 | -25 | | -4 | | -1 | | | 7 | 増減数 | | -1 | | 1 | 1 | | | |

(注) 印は、平成15年11月5日以降届出対象疾患

***は前期計が"0"のとき

