

# 福井県感染症発生動向調査速報

<<平成16年>>

発行日：平成16年9月22日

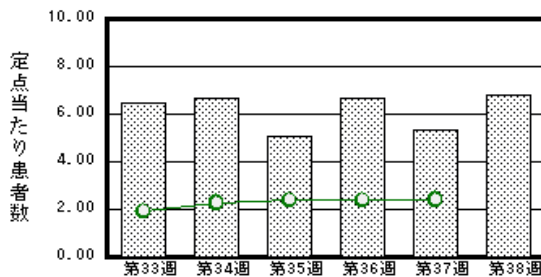
<週報> 第38週 (平成16年9月13日～9月19日)

発行：福井県福祉環境部健康増進課  
福井県衛生環境研究センター  
kansen@erc.pref.fukui.jp

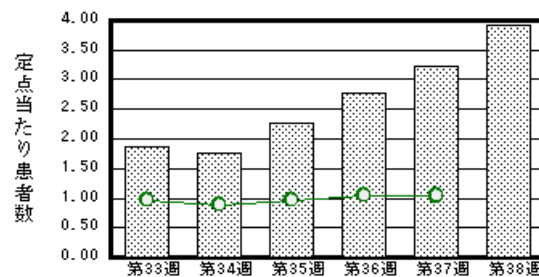
## 注目疾患の動向

- 【今週の上位5疾患】 感染性胃腸炎149名(6.77名) 手足口病86名(3.91名) 流行性耳下腺炎48名(2.18名) 水痘40名(1.82名) 咽頭結膜熱36名(1.64名) 突発性発疹20名(0.91名) ( )内は定点当たり人数
- 【報告数の多い疾患】 感染性胃腸炎(149名) 手足口病(86名) 流行性耳下腺炎(48名) 水痘(40名) 咽頭結膜熱(36名) 突発性発疹(20名)
- 【感染性胃腸炎】報告数は149名です。定点あたり患者報告数は増加しました(5.36名 6.77名)。地域別にみると福井地区14.86名、坂井地区4.33名、丹南地区4.0の順となっています。
- 【手足口病】報告数は86名です。定点あたり患者報告数は増加しました(3.23名 3.91名)。地域別にみると奥越地区6.5名、二州地区5.67名、丹南地区5.0名の順となっています。
- 【流行性耳下腺炎】報告数は48名です。定点あたり患者報告数は減少しました(2.73名 2.18名)。地域別にみると二州地区5.67名、福井地区2.57名、丹南地区2.4名の順となっています。
- 【水痘】報告数は40名です。定点あたり患者報告数は増加しました(1.5名 1.82名)。地域別にみると奥越地区3.5名、丹南地区2.8名、福井地区2.14名の順となっています。

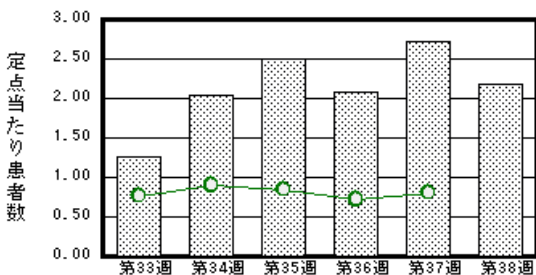
感染性胃腸炎



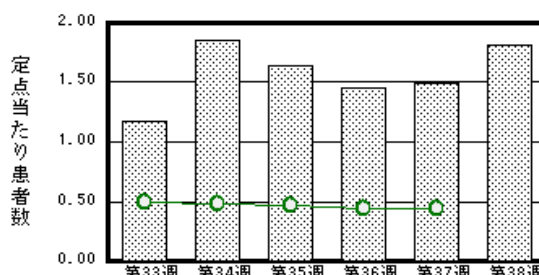
手足口病



流行性耳下腺炎



水痘



棒グラフは福井県、折れ線グラフは全国の数値を表しています。

各疾患の動向グラフについては福井県感染症情報のホームページをご覧ください。

## 感染症週報全国版の要点

2004年第36週号(8月30日～9月5日)要点

発生動向総覧	<第36週> A群溶血性レンサ球菌咽頭炎一定点当たり報告数は第23週から減少し続けていたが、35週からはわずかに増加している/その他最新動向
注目すべき感染症	<腸管出血性大腸菌感染症> 2004年第36週の現段階での報告数は130例であった <細菌性赤痢> 2004年8月下旬から細菌性赤痢で、推定感染地がハワイと記載されているものは合計15名に上っている
病原体情報	ヒトから検出されているVero毒素産生性大腸菌2004年/ヘルパンギーナ患者から分離されているウイルス 2004年/流行性角結膜炎患者から分離されているアデノウイルス2004年
速報	A群コクサッキーウイルス2型の流行ー愛媛県
海外感染症情報	エジプトへの旅行者で多数のA型肝炎患者の発生-ドイツ:国際的警告/プエルトリコでのウイルス性髄膜炎の流行/米国でのウエストナイルウイルス流行
感染症の話	<今週はお休みです>

詳細は国立感染症研究所感染症情報センターのホームページをご覧ください。 <http://idsc.nih.go.jp/index-j.html>

全数届出の感染症(福井県)

- 1類感染症: 報告はありませんでした。
- 2類感染症: 報告はありませんでした。
- 3類感染症: 報告はありませんでした。
- 4類感染症: 報告はありませんでした。
- 5類感染症全数把握対象: 報告はありませんでした。

福井県感染症発生動向調査

[定点報告: 5類感染症(週報分)]      平成16年 第38週      平成16年9月13日(月) ~ 平成16年9月19日(日)

定点種別 (定点数)	保健所 病名	福井	坂井	二州	若狭	奥越	丹南	計	前週	全国(37週)	
インフル エンザ (29)	インフルエンザ (高病原性鳥イン フルエンザを除く)									2 0.00	
小児科 (22)	RSウイルス感 染症									45 (36週)	
	咽頭結膜熱	15 2.14				3 1.5	18 3.6	36 1.64	43 1.95	890 0.29	
	A群溶血性レン 球菌咽頭炎	6 0.86				3 1.5	2 0.4	11 0.50	19 0.86	1698 0.56	
	感染性胃腸炎	104 14.86	13 4.33	7 2.33	1 0.5	4 2	20 4	149 6.77	118 5.36	7367 2.42	
	水痘	15 2.14	1 0.33	2 0.67	1 0.5	7 3.5	14 2.8	40 1.82	33 1.5	1337 0.44	
	手足口病	29 4.14	2 0.67	17 5.67			13 6.5	25 5	86 3.91	71 3.23	3160 1.04
	伝染性紅斑	1 0.14						1 0.05		539 0.18	
	突発性発しん	7 1.00	1 0.33				3 1.5	9 1.8	20 0.91	23 1.05	2590 0.85
	百日咳									46 0.02	
	風しん	1 0.14						1 0.05	1 0.05	24 0.01	
	ヘルパンギー ナ	1 0.14						1 0.05	10 0.45	1741 0.57	
	麻しん(成人麻し んを除く)									10 0.00	
	流行性耳下腺 炎	18 2.57	1 0.33	17 5.67				12 2.4	48 2.18	60 2.73	2454 0.81
眼科 (3)	急性出血性結膜 炎									15 0.02	
	流行性角結膜 炎	1 0.50						1 0.33		553 0.87	
基幹 (6)	細菌性髄膜炎	1 0.50						1 0.17		8 0.02	
	無菌性髄膜炎									27 0.06	
	マイコプラズマ肺 炎									94 0.20	
	クラミジア肺炎(オウム 病は除く)									4 0.01	
	成人麻しん									2 0.00	

インフルエンザは、小児科定点 + 内科定点

細字は定点当たり患者数

(注) 印は、平成15年11月5日以降届出対象疾患。全国の集計は第36週分である。

福井県感染症発生動向調査(定点報告:5類感染症)

平成16年第38週 平成16年9月13日(月)～平成16年9月19日(日)

インフルエンザ 定点	インフルエンザ(高病原性 鳥インフル エンザを除く)	小児科 定点	RSウ イルス 感染症	咽頭結 膜熱	A群溶 血性レ ンサ球 菌咽頭 炎	感染性 胃腸炎	水痘	手足口 病	伝染性 紅斑	突発性 発しん	百日咳	風しん	ヘルパ ンギー ナ	麻しん (成人 麻しん を除く)	流行性 耳下腺 炎	眼科・基幹 定点	急性出血 性結膜炎	流行性角 結膜炎	細菌性髄 膜炎	無菌性髄 膜炎	マイコプラ ズマ肺炎	クラミジア 肺炎(オウ ム病を除 く)	成人麻し ん	
6ヶ月未満		6ヶ月未満				5	1	1								6ヶ月未満								
12ヶ月未満		12ヶ月未満		3		9	1	6		11					1	12ヶ月未満								
1歳		1歳		8		31	6	28	1	9		1			2	1歳								
2歳		2歳		9		19	6	14							8	2歳								
3歳		3歳		6	1	15	11	19							9	3歳								
4歳		4歳		5	4	11	8	10					1		5	4歳								
5歳		5歳		2	1	10	4	3							6	5歳								
6歳		6歳		1	1	9	2	3							10	6歳								
7歳		7歳			1	1									2	7歳								
8歳		8歳			1	4		1							1	8歳								
9歳		9歳			1	7									3	9歳								
10～14歳		10～14歳		1	1	17	1									10～14歳								
15～19歳		15～19歳				6										15～19歳								
20～29歳		20歳以上		1		5		1							1	20～29歳								
30～39歳																30～39歳								
40～49歳																40～49歳								
50～59歳																50～59歳								
60～69歳																60～69歳				1				
70～79歳																70歳以上		1						
80歳以上																								
合計		合計	0	36	11	149	40	86	1	20		1	1		48	合計		1	1					
前期計		前期計	0	43	19	118	33	71		23		1	10		60	前期計								
当期間/前期	***	当期間/前期	***	0.84	0.58	1.26	1.21	1.21	***	0.87	***	1	0.1	***	0.8	当期間/前期	***	***	***	***	***	***	***	***
増減数		増減数		-7	-8	31	7	15	1	-3			-9		-12	増減数		1	1					

(注) 印は、平成15年11月5日以降届出対象疾患

\*\*\*は前期計が"0"のとき

