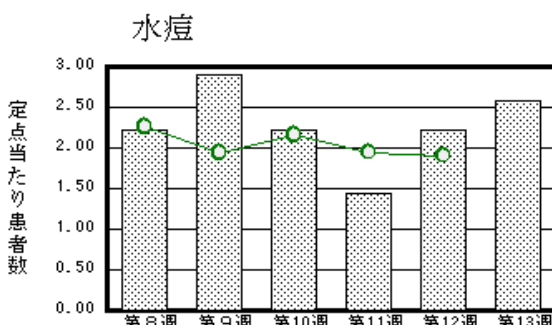
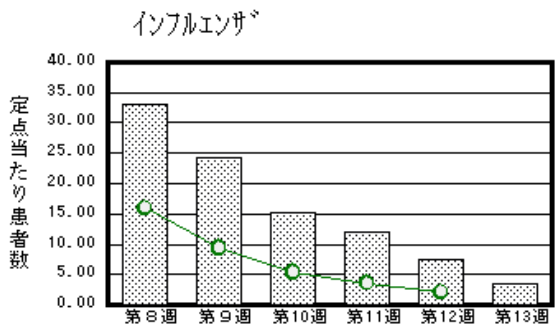
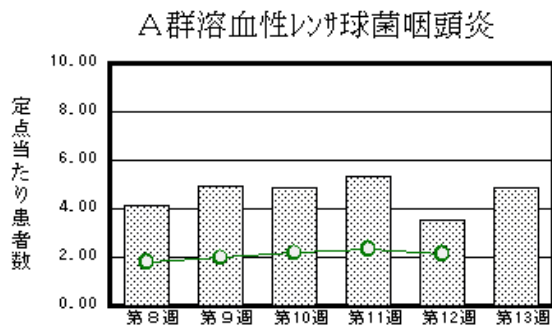
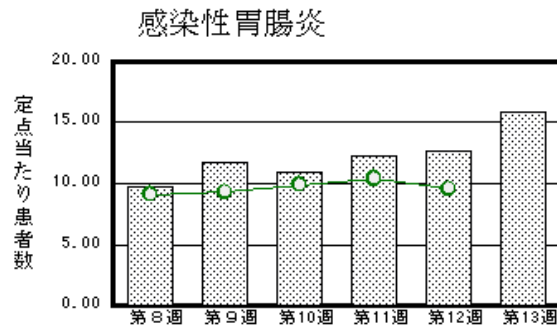


福井県感染症発生動向調査速報 <<平成16年>>

<週報> 第13週 (平成16年3月22日～3月28日) 発行日：平成16年3月30日
 発行：福井県福祉環境部健康増進課
 福井県衛生環境研究センター
 kansen@erc.pref.fukui.jp

注目疾患の動向

1. 【今週の上位5疾患】 感染性胃腸炎349名(15.9名) A群溶血性レンサ球菌咽頭炎107名(4.9名)
 インフルエンザ 108名(3.4名) 水痘57名(2.6名) 突発性発疹17名(0.8名) ()内は定点当たり人数
2. 【報告数の多い疾患】 感染性胃腸炎(349名) A群溶血性レンサ球菌咽頭炎(107名) インフルエンザ (108名) 水痘 (57名) 突発性発疹 (17名)
3. 【感染性胃腸炎】報告数は増加しました。(279名 349名)定点あたり患者報告数でみると福井地区28.4名、奥越地区13.5名、坂井地区12.7名、丹南地区は10.8名となっています。
4. 【インフルエンザ】報告数は減少しました。(241名 108名)定点あたり患者報告数は丹南地区5.3名、福井地区4.7名、二州地区2.8名の順になっています。県全体で平年並みになりました。
5. 【A群溶血性レンサ球菌咽頭炎】報告数は増加しました。(78名 107名)奥越地区で定点あたり13.0名と県内トップとなっており、続く福井地区6.9名、丹南地区3.8名となっています。
6. 【水痘】報告数は増加しました。(49名 57名)奥越地区で定点あたり7.0名、福井地区、丹南地区で2.4名となっています。



棒グラフは福井県、折れ線グラフは全国の数値を表しています。
 各疾患の動向グラフについては福井県感染症情報のホームページをご覧ください。

感染症週報全国版の要点 2004年第11週号(3月8日～3月14日)要点

発生動向総覧	<第11週> A群溶血性レンサ球菌咽頭炎の定点当たり報告数は、過去10年間で最高の値となっている / その他最新動向<2月> 性感染症・薬剤耐性菌感染症・結核について
注目すべき感染症	<A群溶血性レンサ球菌咽頭炎> 昨年までに比べて非常に報告数が多くなっている <風しん> 本年は昨年に比べて、学童期や20歳以上の年齢からの報告の割合が高くなっている
病原体情報	患者から分離・検出された病原体報告 - インフルエンザウイルス2003/04シーズン / 冬季の感染性胃腸炎関連ウイルス2003/04シーズン
速報	<今週は該当記事はありません>
海外感染症情報	<今週は該当記事はありません>
感染症の話	<ノロウイルス感染症> 日本では12月から3月をピークにして全国的に流行する、ノロウイルスによる急性胃腸炎である

詳細は国立感染症研究所感染症情報センターのホームページをご覧ください。 <http://www.idsc.nih.go.jp>

全数届出の感染症(福井県)

疾病名	細菌性赤痢(2類感染症)	
患者	既届出患者接触者	
主な症状	発熱、腹痛、嘔吐、めまい	
感染原因・感染経路	調査中	
平成15年届出累計	4人(全国累計:459人)	
平成16年	福井県	2人(第13週現在累計)
	全国	67人(第11週現在累計)

福井県感染症発生動向調査

[定点報告:5類感染症(週報分)] 平成16年 第13週 平成16年3月22日(月)~平成16年3月28日(日)

定点種別 (定点数)	保健所 病名	福井	坂井	二州	若狭	奥越	丹南	計	前週	全国(12週)
インフル インザ (32)	インフルエンザ (高病原性鳥イン フルエンザを除く)	52 4.73		11 2.75		3 1	42 5.25	108 3.38	241 7.53	9574 2.04
小児科 (22)	RSウイルス感 染症								1 0.05	98 11週)
	咽頭結膜熱	5 0.71	1 0.33				1 0.2	7 0.32	7 0.32	725 0.24
	A群溶血性レン 球菌咽頭炎	48 6.86	3 1.00	10 3.33	1 0.5	26 13	19 3.8	107 4.86	78 3.55	6533 2.15
	感染性胃腸炎	199 28.43	38 12.67	28 9.33	3 1.5	27 13.5	54 10.8	349 15.86	279 12.68	28988 9.54
	水痘	17 2.43	6 2.00	6 2	2 1	14 7	12 2.4	57 2.59	49 2.23	5793 1.91
	手足口病				1 0.5	1 0.5		2 0.09		151 0.05
	伝染性紅斑	10 1.43			1 0.5		4 0.8	15 0.68	24 1.09	999 0.33
	突発性発しん	6 0.86		2 0.67	1 0.5	2 1	6 1.2	17 0.77	16 0.73	1722 0.57
	百日咳	1 0.14						1 0.05	1 0.05	31 0.01
	風しん									150 0.05
	ヘルパンギーナ	1 0.14						1 0.05		104 0.03
	麻しん(成人麻し んを除く)	1 0.14						1 0.05	1 0.05	45 0.01
	流行性耳下腺 炎	5 0.71	3 1.00	2 0.67				10 0.45	7 0.32	1729 0.57
眼科 (3)	急性出血性結膜 炎									17 0.03
	流行性角結膜 炎								1 0.33	518 0.81
基幹 (6)	細菌性髄膜炎	1 0.50						1 0.17		8 0.02
	無菌性髄膜炎									16 0.03
	マイコプラズマ肺 炎									87 0.18
	クラミジア肺炎(オウム 病は除く)									4 0.01
	成人麻しん									3 0.01

インフルエンザは、小児科定点+内科定点

細字は定点当たり患者数

(注) 印は、平成15年11月5日以降届出対象疾患。全国の集計は第11週分である。

福井県感染症発生動向調査(定点報告:5類感染症)

平成16年第13週 平成16年3月22日(月)～平成16年3月28日(日)

インフルエンザ 定点	インフルエンザ(高病原性 鳥インフル エンザを除く)	小児科 定点	RSウ イルス 感染症	咽頭結 膜熱	A群溶 血性レ ンサ球 菌咽頭 炎	感染性 胃腸炎	水痘	手足口 病	伝染性 紅斑	突発性 発しん	百日咳	風しん	ヘルパ ンギー ナ	麻しん (成人 麻しん を除く)	流行性 耳下腺 炎	眼科・基幹 定点	急性出血 性結膜炎	流行性角 結膜炎	細菌性髄 膜炎	無菌性髄 膜炎	マイコプラ ズマ肺炎	クラミジア 肺炎(オウ ム病を除 く)	成人麻し ん	
6ヶ月未満	3	6ヶ月未満			1	7				1						6ヶ月未満								
12ヶ月未満	6	12ヶ月未満		2		35	6			8						12ヶ月未満								
1歳	8	1歳		2	7	57	18	1	2	6						1歳								
2歳	11	2歳			6	48	12			2					1	2歳								
3歳	14	3歳		2	6	34	6		3						1	3歳								
4歳	8	4歳			21	34	9								2	4歳								
5歳	4	5歳			14	22	5		6						3	5歳								
6歳	5	6歳			9	22	1		2				1	1	1	6歳								
7歳	2	7歳			12	27									1	7歳								
8歳	6	8歳			8	12		1	1							8歳								
9歳	1	9歳			7	13										9歳								
10～14歳	12	10～14歳		1	12	26					1			1	1	10～14歳			1					
15～19歳	6	15～19歳														15～19歳								
20～29歳	11	20歳以上			4	12										20～29歳								
30～39歳	7															30～39歳								
40～49歳																40～49歳								
50～59歳	2															50～59歳								
60～69歳																60～69歳								
70～79歳	2															70歳以上								
80歳以上																								
合計	108	合計	0	7	107	349	57	2	15	17	1		1	1	10	合計			1					
前期計	241	前期計	1	7	78	279	49		24	16	1			1	7	前期計		1						
当期間/前期	0.45	当期間/前期	0	1	1.37	1.25	1.16	***	0.63	1.06	1	***	***	1	1.43	当期間/前期	***	0	***	***	***	***	***	***
増減数	-133	増減数	-1		29	70	8	2	-9	1			1		3	増減数		-1	1					

(注) 印は、平成15年11月5日以降届出対象疾患

***は前期計が"0"のとき

福井県感染症発生動向調査(全数届出: 1～5類感染症)

平成16年第13週 平成16年3月22日(月)～平成16年3月28日(日)

Table with columns for week, date, and 58 types of diseases. Includes a summary row at the bottom.

(注) 11 欄の番号の対象疾患については平成15年11月5日以降届出対象疾患、但し、38ボツリヌス症、46ウイルス性肝炎、47急性脳炎については、平成15年11月5日以降届出内容に変更があった、46ウイルス性肝炎を除く、11 欄の番号の疾患については、全国の集計及び累計は第11週分である。