

# 福井県感染症発生動向調査速報

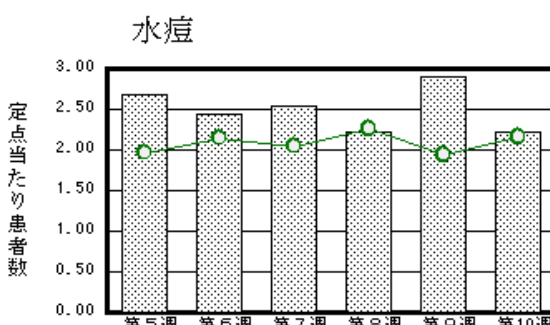
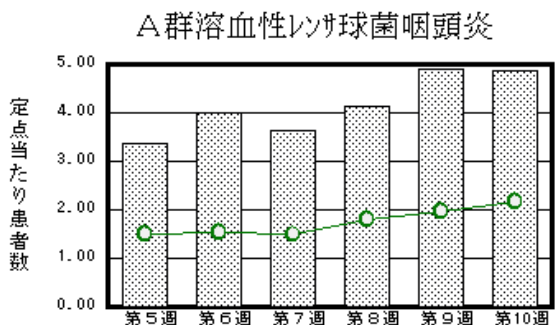
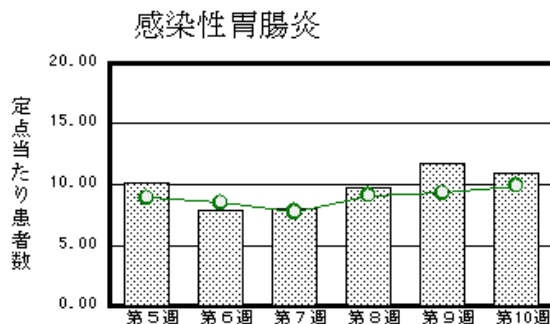
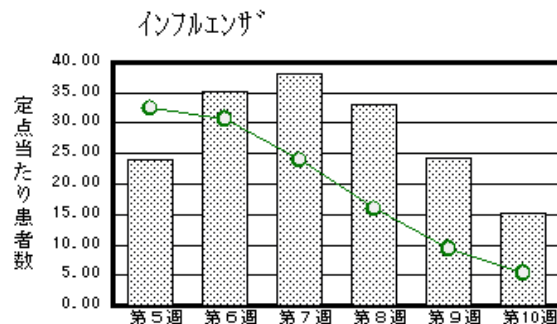
<<平成16年>>

<週報> 第10週 (平成16年3月1日～3月7日)  
 <月報> 第2月 (平成16年2月1日～2月29日)

発行日：平成16年3月8日  
 発行：福井県福祉環境部健康増進課  
 福井県衛生環境研究センター  
 kansen@erc.pref.fukui.jp

## 注目疾患の動向

1. 【今週の上位5疾患】 インフルエンザ489名(15.3名) 感染性胃腸炎240名(10.9名) A群溶血性レンサ球菌咽頭炎107名(4.9名) 水痘49名(2.3名) 伝染性紅斑18名(0.8名) ( )内は定点当たり人数
2. 【報告数の多い疾患】 インフルエンザ(489名) 感染性胃腸炎(240名) A群溶血性レンサ球菌咽頭炎(107名) 水痘(49名) 伝染性紅斑(18名)
3. 【インフルエンザ】報告数は489名です。定点あたり患者報告数でみると福井地区23.7名、奥越地区は20.7名と依然注意報レベルとなっています。県全体では平年並みになりましたが、地域によっては、引き続き注意が必要です。
4. 【感染性胃腸炎】報告数は240名です。定点あたり患者報告数は福井地区20.3名、丹南地区12.2名、坂井地区8.3名の順になっています。
5. 【A群溶血性レンサ球菌咽頭炎】報告数は107名です。奥越地区で定点あたり16.5名と県内トップとなり、続く丹南地区4.8名となっています。
6. 【水痘】報告数は49名です。丹南地区で定点あたり3.8名、二州地区で3.0名となっています。



棒グラフは福井県、折れ線グラフは全国の数値を表しています。  
 各疾患の動向グラフについては福井県感染症情報のホームページをご覧ください。

## 感染症週報全国版の要点

2004年第8週号(2月16日～2月22日)要点

発生動向総覧	<第8週> A群溶血性レンサ球菌咽頭炎の定点あたり報告数は、過去10年間で最高の値となっている / その他最新動向
注目すべき感染症	<インフルエンザ> 第8週の定点あたり報告数は15.9であり、第5～6週にかけて最も報告数が増加した後、第7週から減少している
病原体情報	患者から分離・検出された病原体報告 - インフルエンザウイルス2003/04シーズン / 冬季の感染性胃腸炎関連ウイルス2003/04シーズン
速報	インフルエンザ脳症と診断された患児から分離されたAH3型インフルエンザウイルス、および患児の治療について - 大阪
海外感染症情報	インドネシアでのデング熱の流行 / バングラデシュでのニバ様ウイルス流行-更新/リベリアでの黄熱流行
感染症の話	<性器カミジア感染症> 本疾患はわが国で最も多い性感染症であり、若年層の女性に多い

詳細は国立感染症研究所感染症情報センターのホームページをご覧ください。 <http://www.idsc.nih.go.jp>

全数届出の感染症(福井県)

今週は報告はありません。

福井県感染症発生動向調査

[定点報告:五類感染症(週報分)] 平成16年 第10週 平成16年3月1日(月)～平成16年3月7日(日)

定点種別 (定点数)	保健所 病名	福井	坂井	二州	若狭	奥越	丹南	計	前週	全国(10週)
インフル インザ (32)	インフルエンザ (高病原性鳥イン フルエンザを除く)	261 23.73	16 5.33	52 13	6 2	62 20.67	92 11.5	489 15.28	778 24.31	24891 5.29
小児科 (22)	RSウイルス感 染症									157 (8週)
	咽頭結膜熱	3 0.43	2 0.67	1 0.33				6 0.27	5 0.23	556 0.18
	A群溶血性レンサ 球菌咽頭炎	30 4.29	13 4.33	7 2.33		33 16.5	24 4.8	107 4.86	108 4.91	6602 2.17
	感染性胃腸炎	142 20.29	25 8.33	8 2.67	3 1.5	1 0.5	61 12.2	240 10.91	258 11.73	30175 9.93
	水痘	9 1.29	8 2.67	9 3		4 2	19 3.8	49 2.23	64 2.91	6566 2.16
	手足口病					7 3.5		7 0.32	20 0.91	156 0.05
	伝染性紅斑	12 1.71	2 0.67				4 0.8	18 0.82	23 1.05	939 0.31
	突発性発しん	6 0.86	1 0.33			1 0.5	4 0.8	12 0.55	16 0.73	1799 0.59
	百日咳									26 0.01
	風しん									116 0.04
	ヘルパンギーナ									101 0.03
	麻しん(成人麻し んを除く)									37 0.01
流行性耳下腺 炎	7 1.00		5 1.67				1 0.2	13 0.59	10 0.45	1714 0.56
眼科 (3)	急性出血性結膜 炎									20 0.03
	流行性角結膜 炎									623 0.98
基幹 (6)	細菌性髄膜炎								1 0.17	8 0.02
	無菌性髄膜炎									9 0.02
	マイコプラズマ肺 炎			2 2				2 0.33		90 0.19
	クラミジア肺炎(オウム 病は除く)									3 0.01
	成人麻しん									2 0.00

インフルエンザは、小児科定点+内科定点

細字は定点当たり患者数

(注) 印は、平成15年11月5日以降届出対象疾患。全国の集計は第8週分である。

福井県感染症発生動向調査(定点報告:五類感染症)

平成16年第10週 平成16年3月1日(月)～平成16年3月7日(日)

インフルエンザ 定点	インフルエンザ(高病原性 鳥インフル エンザを除く)	小児科 定点	RSウ イルス 感染症	咽頭結 膜熱	A群溶 血性レ ンサ球 菌咽頭 炎	感染性 胃腸炎	水痘	手足口 病	伝染性 紅斑	突発性 発しん	百日咳	風しん	ヘルパ ンギー ナ	麻しん (成人 麻しん を除く)	流行性 耳下腺 炎	眼科・基幹 定点	急性出血 性結膜炎	流行性角 結膜炎	細菌性髄 膜炎	無菌性髄 膜炎	マイコプラ ズマ肺炎	クラミジア 肺炎(オウ ム病を除 く)	成人麻し ん	
6ヶ月未満	4	6ヶ月未満				3	1									6ヶ月未満								
12ヶ月未満	5	12ヶ月未満			1	12				8						12ヶ月未満								
1歳	54	1歳			3	33	10	3		4						1歳								
2歳	46	2歳		2	2	22	14	3	1						1	2歳								
3歳	40	3歳		1	22	31	10	1	3						2	3歳								
4歳	49	4歳		1	19	25	9		3						3	4歳								
5歳	43	5歳			13	25	2		3						4	5歳					2			
6歳	43	6歳		1	11	19	1		5							6歳								
7歳	19	7歳			15	12			1							7歳								
8歳	28	8歳			4	16									2	8歳								
9歳	17	9歳		1	7	13	1								1	9歳								
10～14歳	45	10～14歳			5	15	1		1							10～14歳								
15～19歳	12	15～19歳			3	4			1							15～19歳								
20～29歳	13	20歳以上			2	10										20～29歳								
30～39歳	32															30～39歳								
40～49歳	13															40～49歳								
50～59歳	10															50～59歳								
60～69歳	10															60～69歳								
70～79歳	3															70歳以上								
80歳以上	3																							
合計	489	合計		6	107	240	49	7	18	12					13	合計					2			
前期計	778	前期計		5	108	258	64	20	23	16					10	前期計			1					
当期間/前期	0.63	当期間/前期		1.2	0.99	0.93	0.77	0.35	0.78	0.75	***	***	***	***	1.3	当期間/前期	***	***	0	***	***	***	***	***
増減数	-289	増減数		1	-1	-18	-15	-13	-5	-4					3	増減数			-1		2			

(注) 印は、平成15年11月5日以降届出対象疾患

\*\*\*は前期計が"0"のとき

福井県感染症発生動向調査(定点報告:五類感染症月報分)

平成16年2月

[患者数:人]

	STD 定点数	性器クラミジア		性器ヘルペス		尖形コンジローム		淋菌感染症		合計		基幹 定点数	メチシリン耐性黄色ブドウ球菌感染症	ペニシリン耐性肺炎球菌感染症	薬剤耐性緑膿菌感染症	合計
		男	女	男	女	男	女	男	女	男	女					
福井	2	5	4	1		1		4		11	4	2				
坂井	1											0				
二州	1											1				
若狭	0											3				
奥越	0											1				
丹南	1	4		1						5		1				
合計	5	9	4	2		1		4		16	4	8	20	12	1	33
前期計	5	9	7	3	1			11		23	8	8	27	7	1	35
当期間/前期		1	0.57	0.67	0	***	***	0.36	***	0.7	0.5		0.74	1.71	1	0.94
増減数			-3	-1	-1	1		-7		-7	-4		-7	5	0	-2

[定点当たり患者数:人/定点]

	STD 定点数	性器クラミジア		性器ヘルペス		尖形コンジローム		淋菌感染症		合計		基幹 定点数	メチシリン耐性黄色ブドウ球菌感染症	ペニシリン耐性肺炎球菌感染症	薬剤耐性緑膿菌感染症	合計
		男	女	男	女	男	女	男	女	男	女					
福井	2	3	2	1		1		2		6	2	2				
坂井	1											0				
二州	1											1				
若狭	0											3				
奥越	0											1				
丹南	1	4		1						5		1				
合計	5	1.8	0.8	0.4	0	0.2	0	0.8	0	3.2	0.8	8	2.5	1.5	0.13	4.13
全国2月	918	1.41	1.75	0.36	0.49	0.29	0.24	1.14	0.28	3.2	2.76	466	3.99	1.39	0.08	5.46

[年齢階層別患者数:人]

	STD	性器クラミジア		性器ヘルペス		尖形コンジローム		淋菌感染症		合計		基幹	メチシリン耐性黄色ブドウ球菌感染症	ペニシリン耐性肺炎球菌感染症	薬剤耐性緑膿菌感染症	合計
		男	女	男	女	男	女	男	女	男	女					
0歳														1		1
1歳~4歳													2	3		5
5歳~9歳																
10歳~14歳														1		1
15歳~19歳		1	1							1	1					
20歳~24歳		1	2							1	2					
25歳~29歳		4						1		5						
30歳~34歳		2						3		5						
35歳~39歳			1								1					
40歳~44歳																
45歳~49歳						1				1						
50歳~54歳		1								1						
55歳~59歳														1		1
60歳~64歳				1						1				2		2
65歳~69歳													1	2		3
70歳以上				1						1			17	2	1	20
合計		9	4	2		1		4		16	4		20	12	1	33
前期計		9	7	3	1			11		23	8		27	7	1	35
当期間/前期		1	0.57	0.67	0	***	***	0.36	***	0.7	0.5		0.74	1.71	1	0.94
増減数			-3	-1	-1	1		-7		-7	-4		-7	5		-2

\*\*\*は前期計が 0 のとき